

2025-2026

Propositions d'actions pédagogiques

rivages & lagunes

LAGUNE
MER

AIR

ART

GARRIGUE

CLIMAT

ENERGIE

TERRE

EAU

DÉCHETS

ALIMENTATION

PAYSAGES

Le **CPIE Littoral d'Occitanie** vous propose des actions pédagogiques nature et environnement. Les activités sont réalisées par les **structures membres de son réseau**.

Nos équipes peuvent vous aiguiller dans le choix des animations selon vos envies et vos objectifs pédagogiques.

Nous vous accompagnons dans la création de vos projets qu'ils soient ponctuels, annuels ou pluriannuels et nous vous suivons tout au long de votre démarche.

Choisissez votre thème et nous bâtirons avec vous un programme sur mesure !

Créer

Partager et découvrir

Apprendre et s'amuser

Construire ensemble

S'émerveiller

Agir durablement

| | |
|--|-------------|
| Le CPIE Bassin de Thau | p.5 |
| Les structures membres | p.6 |
| Nos outils pédagogiques..... | p.7 |
| Les formats d'intervention..... | p.8 |
| Les animations : comment ça marche ? | p.9 |
| Mode d'emploi du document | p.10 |

LAGUNE & MER p.12

| | |
|----------------|---|
| Page 13 | Mais qui se cache sous l'eau de nos lagunes ? Une plage aux trésors Méli-mélo lagune Escape game de la mer |
| Page 14 | Jeu de piste : Mission L.A.G.U.N.E Lagunes à tire-d'ailes Découverte de l'étang du Bagnas Petit poisson deviendra grand |
| Page 15 | Mystérieux hippocampe et syngnathe ALIEN : qui sont-ils ? Menez l'enquête ! Histoires d'huîtres Des plantes qui ne manquent pas de sel ! |
| Page 16 | À la rencontre des métiers de la pêche À vos nageoires ! Plongeons dans la lagune de Thau Évasion sur... le bassin de Thau |
| Page 17 | Cap sur la mer ! De la sansouïre à la roselière Balade littorale Échouages sauvages sur la plage |

TERRE & GARRIGUE p.18

| | |
|----------------|--|
| Page 19 | La garrigue à l'épreuve du temps Devenir un jeu secouriste de la nature Plantes de la garrigue A la découverte des insectes |
| Page 20 | Les oiseaux des garrigues A la découverte des vautours Des écailles dans l'Hérault Les habitants de la nuit |
| Page 21 | Saveurs & senteurs de la nature Pascale la cigale Découverte des oiseaux des jardins Les gardiennes des cours d'eau |

PAYSAGES & AMENAGEMENTSp.22

| | |
|----------------|--|
| Page 23 | Lecture du paysage de Thau Sur le chemin des capitelles Littoral Stories Ecology, construire la ville de demain |
| Page 24 | De la sansouïre à la roselière Volcanisme en pays d'Agde La migration des oiseaux L'écho des roseaux |
| Page 25 | Un littoral dynamique ! |

Sommaire



ART & ENVIRONNEMENT..... p.26

Page 27 Au gré de l'eau, au fil des mots
Si la garrique m'était contée...
Mer & lagunes picturales
La poésie au naturel

Page 28 Les écogestes illustrés
Les sons de la nature
Mouvements & paysages
Des projets art & mouvements ?

RESSOURCE EN EAU..... p. 29

Page 30 Le fabuleux destin d'une goutte d'eau
Le cycle domestique de l'eau
L'eau dans le monde
Découvrir et agir face aux risques naturels

JARDIN & AGRICULTURE..... p.31

Page 32 Biodiversité au jardin
La vie cachée sous nos pieds
À la découverte des oiseaux des jardins
Le cycle d'un agrosystème

Page 33 Graines d'avenir : cycle de vie d'une plante
Des fruits et légumes de saison !
Découvrir les circuits-courts
Du sol au compost

AIR, CLIMAT & ENERGIE..... p.34

Page 35 Océan & climat
L'air dans tous ses états
Parlez-vous énergie ?
Energies fossiles ou renouvelables ?

Page 36 La pile à hydrogène, la batterie du futur
Un numérique très matériel
Défis électriques
Déchets ou ressources ?

Le CPIE Littoral d'Occitanie



Le CPIE Littoral d'Occitanie est un réseau labellisé d'acteurs et de citoyens agissant pour intégrer la transition écologique dans les décisions, projets et comportements du territoire.

La transition écologique et solidaire concerne tous les acteurs et territoires. Pour les y accompagner, les 80 CPIE (Centres permanents d'initiatives à l'environnement), regroupés en réseau national, rassemblent 11 000 adhérents et 900 salariés.

Créé en 2006, le réseau CPIE Littoral d'Occitanie réunit 19 structures, 2 680 adhérents et 92 professionnels, sur un territoire allant du Bassin de Thau à la façade littorale d'Occitanie. Il vise à :

- Renforcer l'action des acteurs pour la transition écologique
- Faire du territoire un levier d'innovations écologiques et solidaires
- Accompagner les décisions publiques
- Mener des projets collectifs ambitieux et durables
- Structurer et valoriser les membres du réseau CPIE Littoral d'Occitanie

Pour mener ses missions, le CPIE conçoit et déploie diverses actions :

- **La sensibilisation et l'éducation au développement durable** : animations, sorties nature, écotourisme, événements, conférences,
- **L'accompagnement des territoires** : concertation, agriculture durable, circuits courts, économie circulaire,
- **L'observation et la protection de la biodiversité** : sciences participatives, plaisance durable, espèces invasives, trame verte et bleue, ...
- **La création et diffusion de ressources** : outils pédagogiques, communication.
- **La formation** : transmission de savoirs via des formations qualifiantes.
- **La mise en réseau** : coopération, innovation collective, plaidoyer pour la transition écologique.

Les structures membres du réseau



Médiateur et assembleur de compétences,
le CPIE Littoral d'Occitanie est un réseau qui compte **18 structures membres**.

Pour les découvrir, rendez-vous sur le site :
www.cpiebassindethau.fr



38 éducateurs environnement diplômés

Quelques-unes de nos créations...



Malle pédagogique « vie du sol »
Cette malle pédagogique permet de découvrir le sol et les êtres vivants qui s'y cachent. Elle contient des outils pour observer et identifier la vie du sol, des expériences pour comprendre son état et le cycle de décomposition, ainsi que des jeux sur l'utilisation du sol par l'Homme.

Maquette Trame Verte et Bleue

Cette maquette nous permet de découvrir ensemble ce que sont les trames vertes et bleues, les obstacles que les espèces animales rencontrent et les moyens de les aider.



Malle pédagogique pêche et conchyliculture
Cette malle présente deux métiers phares de la lagune de Thau : la pêche et la conchyliculture. Elle comprend divers outils comme une carte du bassin, des plateaux aimantés, un écorché de poisson en bois et des posters sur l'huître.

Bâches imprimées « Laisses de mer »

« Détectives de la plage » : jeu d'association entre les laisses de mer et les espèces vivantes.
« Cycle de la laisse de mer » : présentation de la chaîne alimentaire et du rôle de la laisse de mer.



Escape game « L'appel du professeur Céphalos »
Un jeu d'évasion sous forme de plateau pour explorer des thèmes comme le changement climatique, l'érosion, la pollution plastique ou les espèces envahissantes. À travers un scénario ludique, des personnages attachants et un monde imaginaire, les joueurs résolvent des énigmes à l'aide de plateaux représentant un navire, une radio et divers objets.

Nos expositions

Découvrez un aperçu des expositions proposées au sein du réseau CPIE Bassin de Thau, sur diverses thématiques. Créations maison ou non, elles sont disponibles à la location. N'hésitez pas à nous contacter pour plus d'informations.



Exposition « Eau Vue d'en Haut »
Cette exposition, constituée d'une série de photographies aériennes, présente les grands enjeux de l'eau sur le territoire de Thau et des étangs palavasiens (biodiversité aquatique, bassin versant, l'eau domestique, la pollution, etc).



Exposition Sol
Cette exposition de 5 panneaux permet de comprendre la formation et la composition d'un sol, ainsi que le cycle de décomposition de la matière organique.



Exposition Roselières littorales d'Occitanie
Cette exposition de photographies artistiques et immersives permet de découvrir ce qu'est une roselière, son rôle, et les espèces qu'elle abrite.



Exposition Oiseaux marins d'Occitanie
Avec le soutien de la Fondation Vinci, la LPO Occitanie a créé cet outil pédagogique pour faire mieux connaître les oiseaux marins de la région et sensibiliser le public à leur préservation.

IMPORTANT

- TARIF : **250€ / animation** (sauf exceptions, tarif mentionné dans «REMARQUES»)
- 1 animation = **½ journée** (2h à 2h30) ;
- **30 participants max. / animation** (+ encadrants et accompagnateurs) ;
- En cas d'**intempéries**, une animation réalisée en extérieur peut être reportée ou remplacée par une variante en salle (sous réserve d'une salle à disposition) ;
- Nous ne disposons pas de lieu d'accueil, mais nous nous déplaçons dans votre établissement.

DES ANIMATIONS 100 % SUR MESURE POUR VOS PROJETS !

Ce catalogue propose de nombreuses animations pédagogiques aux approches variées, à composer « à la carte », autour d'une ou plusieurs thématiques.

L'équipe du CPIE vous accompagne pour bâtir un programme adapté à vos besoins et à votre projet pédagogique.

ACCOMPAGNEMENT DES ÉTABLISSEMENTS DANS LEUR TRANSITION ÉCOLOGIQUE

Forts de notre expérience, nous vous accompagnons à chaque étape de votre projet (élaboration, mise en œuvre, suivi, évaluation) ou sur l'ensemble de la démarche.

Notre expertise porte sur :

- Les thématiques de transition écologique : déchets, gaspillage alimentaire, biodiversité...
- La méthodologie : pédagogie de projet, travail en groupe, mobilisation des acteurs du territoire.

DES PROJETS PÉDAGOGIQUES DE PLUSIEURS SÉANCES ?

En complément des projets « à la carte » à imaginer à partir des animations listées dans ce document, nous vous proposons également des dispositifs pédagogiques préconstruits.

Conçus avec des partenaires locaux, ils bénéficient d'un appui technique et/ou financier, s'adaptent à chaque établissement et se déclinent en plusieurs séances.

Voici quelques exemples :

- **Aires éducatives terrestres, marines et lagunaires** : les élèves deviennent gestionnaires d'une petite parcelle de nature à proximité de l'école.
- **Autour de T'Eau** : pour sensibiliser aux enjeux environnementaux, sociaux et économiques de l'eau sur le territoire de Thau, ainsi qu'aux outils de sa gestion.
- **Sous les ailes des capitelles** : pour découvrir le patrimoine naturel et culturel caché au cœur de la garrigue.

Vous avez repéré des animations qui vous plaisent ? Contactez-nous dès maintenant et donnons vie à votre projet ensemble !

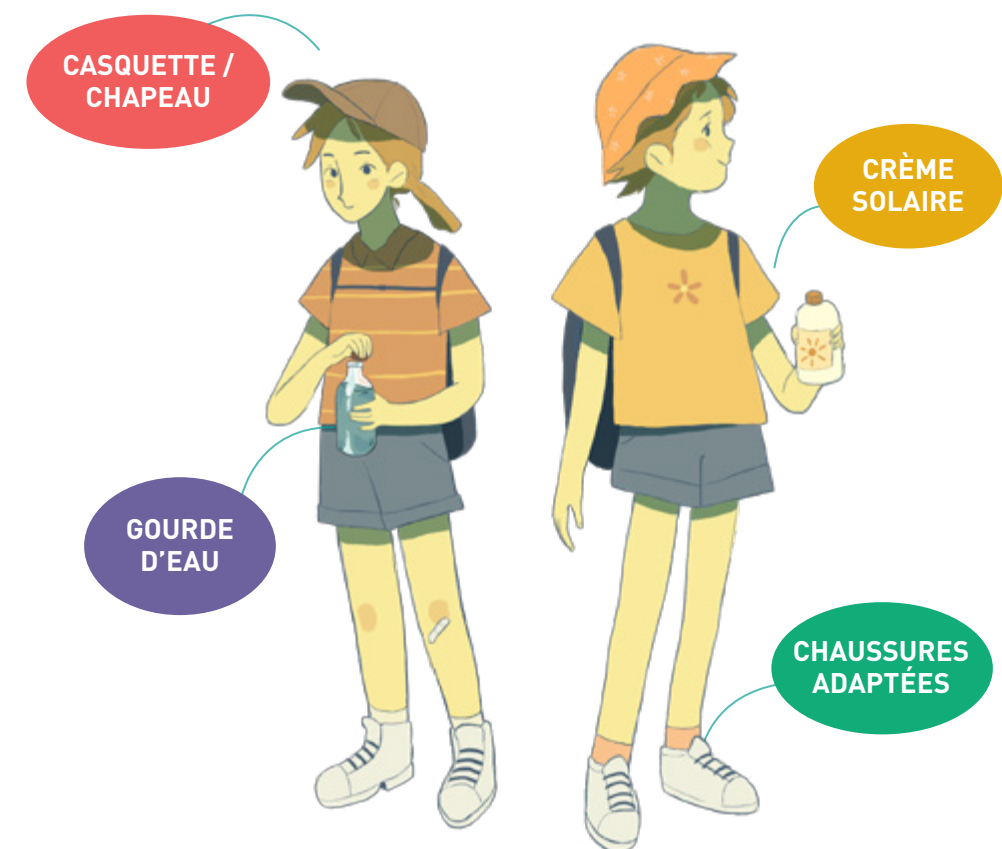
Pour réserver une ou plusieurs animations avec le CPIE Littoral d'Occitanie, remplissez notre **FORMULAIRE DE RESERVATION**

Des questions ?

N'hésitez pas à nous écrire à classesdethau@gmail.com



Le jour J, à vous d'y penser !



INFOS PRATIQUES

- Animations **dans l'eau / les pieds dans l'eau** : prévoir des vêtements de rechange, une serviette, des chaussures d'eau qui tiennent aux pieds des enfants (pas de tongs), un maillot de bain (quand il fait chaud) ;
- Animations **en extérieur à l'automne, hiver et début printemps** : prévoir un k-way ou un coupe-vent imperméable.

Mode d'emploi du document

Chaque animation est présentée sur le même modèle et comprend des pictogrammes pour vous faciliter la lecture.

Titre de l'animation
à indiquer lors de votre réservation

Titre

(M) maternelles,
(P) primaires,
(C) collèges,
(L) lycées.

Public



Des plantes qui ne manquent pas de sel !

PRÉSENTATION :

De nombreuses plantes, très astucieuses, peuplent les abords de nos lagunes ! A travers une approche ludique et sensorielle, vous découvrirez ces végétaux qui rusent pour s'adapter à ce milieu difficile. Le jeu du guide et de l'aveugle, des cartes d'identification et l'exploration grandeur nature vous permettront aussi de découvrir les usages de ces plantes par l'Homme.

REMARQUES :

Matériel fourni : Carnet de terrain, fiches de reconnaissance des espèces végétales, jeu des formes...

Réalisation : LPO Occitanie, ADENA

Structures membres
susceptibles d'animer la séance

Réalisation

EXT : Animation en extérieur
INT : Animation en intérieur
Le couplage de ces 2 pictogrammes signifie que l'animation peut se faire en extérieur ou en intérieur

Lieu



EXT

INT

INFORMATION À DESTINATION DES PROFESSEURS EN LYCÉE

(animations identifiées par le sigle L)

En fonction des sujets, elles peuvent s'intégrer dans les programmes de nombreuses filières, qu'elles soient générales, technologiques (STL, STI2D, STAV) ou professionnelles.

Les animateurs peuvent adapter le contenu des animations au niveau de vos élèves (2^{nde}, 1^{ère}, Terminale).





LAGUNE & MER



Page 13 Mais qui se cache sous l'eau de nos lagunes ?
Une plage aux trésors
Méli-mélo lagune
Escape game de la mer

Page 14 Jeu de piste : Mission L.A.G.U.N.E
Lagunes à tire-d'ailes
Découverte de l'étang du Bagnas
Petit poisson deviendra grand

Page 15 Mystérieux hippocampe et syngnathe
ALIEN : qui sont-ils ? Menez l'enquête !
Histoires d'huîtres
Des plantes qui ne manquent pas de sel !

Page 16 À la rencontre des métiers de la pêche
À vos nageoires !
Plongez dans la lagune de Thau
Évasion sur... le bassin de Thau

Page 17 Cap sur la mer !
Échouages sauvages sur la plage

Mais qui se cache sous l'eau de nos lagunes ?

PRÉSENTATION :

Le temps d'une observation les pieds dans l'eau de la lagune ou en bord de mer, partez à la découverte des écosystèmes sous marins cotiers et qui les habitent.

Pour mieux comprendre où regarder et ce que vous regardez, familiarisez-vous à la classification animale et végétale. Vous découvrirez alors la diversité des espèces et leur écologie (algues, petits poissons, coquillages, petits invertébrés...).

Partez ensuite en exploration à leur rencontre, grâce à un délicat prélèvement à l'épuisette. Les plus grands aborderont les notions de chaîne alimentaire, reproduction, biodiversité, et espèces exotiques envahissantes.

REMARQUES : Tenue obligatoire pour aller dans l'eau (voir p.10). Réalisable en mer.

Matériel fourni : Epuisettes, seaux, carnet de terrain, guides d'identification...

Lieu : Plage de lagune ou bord de mer

Réalisation : LPO Occitanie, Kimiyo, ADENA, CoSciences, CPIE BT

| | |
|---|---|
| M | P |
| C | L |

EXT



Plage aux trésors

PRÉSENTATION :

Une carte au trésor de pirates s'est déchirée et s'est envolée. Pour la retrouver, il faudra se montrer digne d'un vrai pirate et prouver sa connaissance et sa maîtrise de la mer ! Par une collecte de lasses de mer ou de lagune et d'objets présents sur la plage, les participants apprennent à identifier ces éléments et résolvent une énigme pour reconstituer la carte et trouver le trésor des pirates !

REMARQUES :

Matériel fourni : Cartes et énigmes, déguisements pirate, trésor, lasses de mer

Réalisation : Kimiyo, LPO, ADENA

| | |
|---|---|
| M | P |
| C | L |

EXT



Méli-mélo lagune

PRÉSENTATION :

Nos paysages méditerranéens évoluent à travers les âges ! Dans cette animation, abordez les différents aspects des lagunes à travers des ateliers à thématiques ajustables en fonction de votre projet, de la saison et du site choisi.

Par exemple : lecture de paysage à travers les âges. ; découverte de la sansouïre, observation des oiseaux et des lasses de lagunes (coquillages, algues...).

REMARQUES :

Matériel fourni : Carnet de terrain, cartes d'identification de coquillages, plantes et oiseaux, carte, jumelles, longues-vues, bandeaux,

Réalisation : LPO Occitanie, ADENA, CoSciences

| | |
|---|---|
| M | P |
| C | L |

EXT



Escape game de la mer

PRÉSENTATION :

Vous êtes en 2189. Vous avez reçu un S.O.S. de Céphalos, un poulpe scientifique reconnu pour ses recherches sur le milieu marin. Lors d'une sortie en mer il a été pris dans une terrible tempête. Son navire menace de sombrer emportant avec lui son carnet de recherches qui dévoile l'histoire des changements du milieu marin (acidification, hausse de la montée des eaux, pollution plastique...). Votre mission : retrouver ce carnet et sortir indemne du voilier ! Résolvez des énigmes et faites preuve de sang-froid !

REMARQUES : A partir du CE2 (public lecteur). Prévoir plusieurs tables en salle.

Matériel fourni : Jeux de plateau

Réalisation : CoSciences, LPO Occitanie

| | |
|---|---|
| M | P |
| C | L |

INT





Jeu de piste : Mission L.A.G.U.N.E

PRÉSENTATION :

Lors d'un jeu de piste, partez à la découverte d'un site protégé. Les indices dénichés vous permettront de découvrir les différents aspects d'un écosystème de zone humide (oiseaux, coquillages et laisses de lagunes, plantes...).

REMARQUES : Minimum 4 encadrants pour accompagner cette activité.

Matériel fourni : Boussoles, boîtes-loupes, fiches d'identification, livret, énigmes...

Lieu : Mèze (La Conque)

Réalisation : LPO Occitanie, ADENA, CoSciences



EXT



Lagune à tire-d'ailes

PRÉSENTATION :

Les zones humides attirent chaque année des milliers d'oiseaux. Au cours d'une promenade vous pourrez observer les oiseaux caractéristiques des lagunes. Apprenez à les déterminer, découvrez leurs spécificités et adaptations, les menaces qui planent sur eux et les mesures prises afin de les protéger.

REMARQUES : La marionnette de Tadou, le poussin tadorne, invitera les maternelles à le suivre pour découvrir la faune et la flore du territoire de Thau.

Matériel fourni : Jumelles, longues-vues, planches de détermination, diaporama...

Lieu : Bord de lagune, à Mèze (Conque) ou Sète (salins de Villeroy)

Réalisation : LPO Occitanie, ADENA



INT

EXT



Découverte de l'étang du Bagnas

PRÉSENTATION :

La Réserve Naturelle Nationale du Bagnas abrite de nombreux oiseaux. Observez-les et apprenez à les identifier. Vous chercherez aussi les traces et indices de présence des mammifères. Cette animation permet de comprendre comment interagissent les espèces entre elles.

REMARQUES :

Matériel fourni : Outils pédagogiques adaptés au terrain ou à l'animation en classe

Lieu : Agde - Aire d'observation de la Réserve Naturelle du Bagnas ou en classe

Réalisation : ADENA



INT

EXT



Petit poisson deviendra grand

PRÉSENTATION :

Grandissez ! Grandissez ! Grandissez !!!

Aidez les petits poissons à devenir grands. En faisant tourner la roue de la vie, ils passeront d'oeufs à alevins, d'alevins à poissons qui deviendront grands. Mais pour cela, ils devront éviter tous les dangers : calamars géants, gros poissons, crevettes, baleine, mais aussi pollutions, changement climatique, et pêche ! Toute une aventure... Sur une centaine de petits oeufs, combien arriveront à grandir ?

REMARQUES : Atelier de courte durée pour les tous petits.

Matériel fourni : Jeu, éléments en mousse (poissons, ...), cartes de jeux, ...

Lieu :

Réalisation : LPO Occitanie, CPIE Littoral d'Occitanie



INT

Mystérieux hippocampes et syngnathes

PRÉSENTATION :

Après un recueil de connaissances à travers une approche par le dessin, un diaporama vous est proposé pour faire connaissance avec cet animal emblématique présent dans la lagune de Thau. Où vit-il ? Comment se reproduit-il ? Est-il menacé ? Combien y a-t-il d'espèces ? Vous saurez tout sur l'hippocampe... !

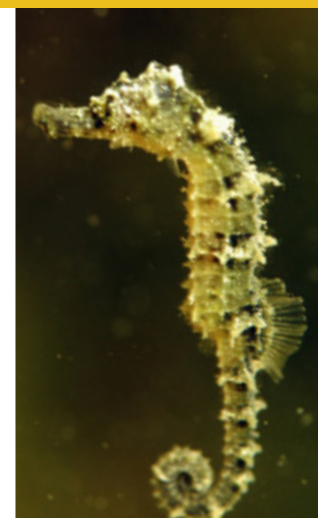
REMARQUES : Cette animation peut être le complément de « A vos nageoires ! » (p.20) et « Petite pêche à l'épuisette » (p.13).

Matériel fourni : Film sur la biodiversité lagunaire avec l'hippocampe, diaporama hippocampe, documentation technique, matériel pour création autour de l'hippocampe, fiches exposition « Hippocampe ».

Réalisation : LPO Occitanie



INT



ALIEN, qui sont-ils ?



PRÉSENTATION :

E.N.I ... drôle de code pour désigner le crabe bleu, la caulerpe, ou le poisson lapin... Qui sont ces « Espèces Non Indigènes », comment sont-elles arrivées en Méditerranée et quels sont leurs possibles impacts sur l'écosystème marin ? A travers deux jeux de plateau, les équipes auront comme objectifs de découvrir ces critères et de lutter contre la propagation de ces espèces. Mais attention les changements climatiques ou les activités humaines peuvent influencer sur leur expansion.

REMARQUES : A partir du cycle 3. Couplage avec sortie terrain possible. Jeu réalisé dans le cadre du réseau ALIEN Occitanie (mise en place de suivis participatifs des ENI marines).

Matériel fourni : Jeux de plateau

Réalisation : LPO Occitanie, CoSciences



EXT



Histoire d'huîtres

PRÉSENTATION :

Un conchyliculteur passionné vous emmène en visite de son Mas. Après une lecture de paysage au bord de la lagune de Thau, vous découvrirez les différentes techniques de manipulation d'huîtres : lavage, détroquage et collage. De la production jusqu'à l'assiette, ce professionnel vous fera entrevoir la typicité de ce produit du terroir... et vous proposera une dégustation afin d'éveiller vos papilles.

REMARQUES :

Matériel fourni : Cartes, coquillages, panneaux pédagogiques...

Lieu : Loupian - Mas Rouzières

Réalisation : CIVAM Racines 34



EXT



Des plantes qui ne manquent pas de sel !

PRÉSENTATION :

De nombreuses plantes, très astucieuses, peuplent les abords de nos lagunes ! A travers une approche ludique et sensorielle, vous découvrirez ces végétaux qui rusent pour s'adapter à ce milieu difficile. Le jeu du guide et de l'aveugle, des cartes d'identification et l'exploration grandeur nature vous permettront aussi de découvrir les usages de ces plantes par l'Homme.

REMARQUES :

Matériel fourni : Carnet de terrain, fiches de reconnaissance des espèces végétales, jeu des formes...

Réalisation : LPO Occitanie, ADENA



EXT





À la rencontre des métiers de la pêche

PRÉSENTATION :

Venez rencontrer le seul équipage 100% féminin de Méditerranée pour découvrir les métiers artisanaux de la pêche ! Les ports de pêche n'auront plus de secret pour vous ! Elles font le choix d'une pratique artisanale pour le plus grand respect de la biodiversité : pourquoi, comment et pour qui ? Venez démêler les mailles de la connaissance des espèces locales : poissons, mollusques, crustacés... Ces deux femmes de caractères vous dévoileront tout, du bateau à l'assiette !!

REMARQUES : animation d'1h à 200€, peut être couplée à « Evasion sur le Bassin de Thau » pour 300€ / 30 élèves + 6,50€ par élèves supplémentaire.

Matériel à apporter : Coupe-vent.

Matériel fourni : Malle pêche et conchyliculture, outils de pêche, espèces locales.

Lieu : Marseillan ville - Port Tabarka, quai Antonin Gros, rive gauche

Réalisation : CIVAM Racines 34



À vos nageoires !

PRÉSENTATION :

Découvrez la faune et la flore sous-marines de la lagune de Thau qui ne demandent qu'à être observées, comprises, préservées ! La découverte s'effectue sous l'eau en randonnée palmée, avec du matériel adapté en fonction de l'âge. Travail avec plaquette d'observation et restitution collective avec un animateur spécialisé en biologie marine...

REMARQUES : 20 élèves max. Pour les enfants à partir de 6 ans sachant nager.

Matériel fourni : Matériel sportif (palmes, masques, tubas)

Réalisation : Odyssée Plongée



Plongeurs dans la lagune de Thau

PRÉSENTATION :

Venez découvrir une faune et une flore sous-marines caractéristiques de la lagune de Thau en trois ateliers tournants : (1) baptême de plongée avec bouteille sur petit fonds avec du matériel adapté à l'âge des enfants ; (2) randonnée palmée avec flotteur de sécurité sur petit fond, le long d'une digue et avec un guide de randonnée subaquatique ; (3) une animation à terre avec un guide naturaliste : découverte de l'étang de Thau à l'aide de jeux de paquettes et de maquettes.

REMARQUES : 15 élèves max. 300€ les 2h30. Pour les enfants à partir de 8 ans sachant nager.

Matériel fourni : Jeux et maquettes de la lagune de Thau, matériel adapté et sportif.

Lieu : Mèze ou Sète

Réalisation : Odyssée Plongée



Evasion sur... le bassin de Thau

PRÉSENTATION :

Embarquez avec une pêcheuse professionnelle à bord du « Diane 1 ».

Vous allez découvrir l'élevage des huîtres et la pêche dans la lagune, les différentes techniques et outils de pêche, ainsi que les poissons et coquillages de la lagune de Thau. Les métiers de ces « paysans de la mer » n'auront plus de secret pour vous !

REMARQUES : animation d'1h à 250€ + 6,50€ par élèves supp. Peut être couplée à « A la rencontre des métiers de la pêche » pour 300€ / 30 élèves + 6,50€ par élèves supp. Possibilité d'animation à terre (local professionnel) et/ou d'animation à bord d'un bateau.

Matériel fourni : Bateau pouvant accueillir jusqu'à 96 personnes (intérieur et extérieur).

Lieu : Marseillan ville - Port Tabarka, quai Antonin Gros, rive gauche

Réalisation : CIVAM Racines 34



Cap sur la mer !

PRÉSENTATION :

Venez embarquer sur l'un de nos bateaux pour vous initier à la voile à travers une approche environnementale, historique ou scientifique. Vous aurez l'opportunité de découvrir les notions de base comme les voiles, les nœuds et les manœuvres au cours de la navigation. Approfondir vos connaissances sur la faune et la flore marine, sur les fortifications mises en place par Vauban pour défendre Sète ou encore sur les instruments scientifiques et les notions physiques de base pour diriger un bateau ? À vous de choisir !

REMARQUES : Le prix varie en fonction du nombre de participants : 12 pers. max.

400€ les 2h, 8 pers. max. 300€ les 2h. Possibilité de mobiliser plusieurs bateaux sur le même créneau, ainsi que de coupler la navigation avec une animation à terre.

Matériel fourni : Voiliers et contenus pédagogiques

Lieu : Départ de la base Tabarly au Môle Saint-Louis.

Réalisation : Cap au large



Échouages sauvages sur la plage



PRÉSENTATION :

Emmenés par les rivières et les fleuves, emportés par la pluie et le vent, transportés par les courants puis déposés sur nos plages... Nos déchets sont aujourd'hui présents dans les milieux aquatiques et influent sur les écosystèmes. Sur la plage, nous aborderons les notions de macrodéchets, de dégradation, d'impacts sur la chaîne alimentaire, de microparticules de plastique...

REMARQUES :

Matériel fourni : Livrets pédagogiques, sacs poubelle, loupes, jeu d'images.

Réalisation : LPO Occitanie, CoSciences





TERRE ET GARRIGUE



- Page 19** La garrigue à l'épreuve du temps
Devenir un jeune secouriste de la nature
Les plantes de la garrigue
A la découverte des insectes
- Page 20** Les oiseaux des garrigues
A la découverte des vautours
Des écailles dans l'Hérault
Les habitants de la nuit
- Page 21** Saveurs & senteurs de la nature
Pascale la cigale
Découverte des oiseaux des jardins
Les gardiennes des cours d'eau



La garrigue à l'épreuve du temps

PRÉSENTATION :

La garrigue est un écosystème illustrant parfaitement les relations complexes entre les humains et la nature. Quelles sont les constructions humaines que l'on peut y observer ? À travers cette animation, découvrez l'histoire de la garrigue, les activités humaines qui ont existées ainsi que la diversité des constructions en pierres sèches. Cet atelier permet de mieux appréhender les relations riches entre les humains et leur environnement sur notre territoire.

REMARQUES : jusqu'au cycle 4. Proposée en garrigue de l'automne au printemps, mais adaptable en classe en cas de forte chaleur ou intempéries.

Matériel fourni : Jeux ludiques, illustrations, cartes « espèces », diaporama

Réalisation : CoSciences



Devenir un jeune secouriste de la nature

PRÉSENTATION :

Chacun a déjà été confronté à la découverte d'un oisillon tombé du nid ou d'un mammifère sauvage blessé... En classe ou au sein du Centre régional de sauvegarde de la faune sauvage (CRSFS) de Villeveyrac, venez découvrir comment protéger et soigner les animaux blessés. Quels sont les premiers gestes à connaître pour leur venir en aide, comment peut-on anticiper et neutraliser les dangers pour la faune sauvage autour de chez soi ?

REMARQUES :

Matériel fourni : Diaporama, film, jeu « chaîne de soins », jeu des menaces, peluches, silhouettes anticollisions...

Lieu : Animation en classe ou au parc pédagogique du CRSFS

Réalisation : LPO Occitanie



Les plantes de la garrigue

PRÉSENTATION :

Quelles sont les plantes mellifères, qui attirent et nourrissent les abeilles ? Observez et collectez les plantes mellifères au cours d'une balade dans la nature. Vous découvrirez les incroyables adaptations mises en place par les fleurs et les insectes pollinisateurs pour se séduire/ se retrouver. Vous apprendrez leurs caractéristiques et les différentes substances qu'elles fournissent aux abeilles. Un herbier permettra de mieux les reconnaître, et de s'immerger dans le monde des insectes pollinisateurs par une approche sensible et naturaliste !

REMARQUES : Plutôt destinée aux élèves de cycle 3. Animation en classe possible en prévoyant une collecte de fleurs avant l'animation. Possibilité de réaliser un herbier.

Réalisation : LPO Occitanie, CIVAM Racines 34, ADENA, CoSciences



Insectes de la prairie

PRÉSENTATION :

Que peuvent bien abriter les prairies ? Venez découvrir la biodiversité et les insectes qui vivent près de chez vous ! Lors de cette séance, nous apprenons à reconnaître les insectes et à comprendre leur écologie. Nous décrivons les principaux grands ordres d'insectes et leurs rôles dans les écosystèmes. Enfin, nous apprenons comment les observer et comment les protéger.

REMARQUES :

Matériel fourni : boîtes loupes, puzzles, jeux

Lieu : espace vert à proximité de l'école

Réalisation : CoSciences





Les oiseaux des garrigues

PRÉSENTATION :

La garrigue est un milieu fragile où le destin des espèces animales et végétales croise celui de l'Homme. A travers la découverte d'espèces patrimoniales rares et remarquables comme le Busard cendré, nous comprendrons mieux le fonctionnement de ces milieux qui façonnent nos paysages. Qu'ils nichent cachés dans un Chêne vert, dans le matorral ou au creux d'un rocher, tous se retrouvent à l'heure du repas dans la garrigue !

REMARQUES :

Matériel fourni : Jumelles, longues-vues, planches de détermination, diaporama, cahier pédagogique...

Réalisation : LPO Occitanie



À la découverte des vautours

PRÉSENTATION :

Les vautours sont des rapaces charognards. Ce sont des espèces fragiles et touchées de plein fouet par l'érosion de la biodiversité. Saviez-vous que nous avons 4 espèces en France ? Qui sont-ils ? Que mangent-ils ? Quels sont leurs super pouvoirs ? À travers des jeux de société et des quizz, que vous soyez petits ou grands, découvrez ces magnifiques voiliers des airs.

REMARQUES : à partir du cycle 3.

Matériel fourni : Jeux de société, quizz

Réalisation : CoSciences



Des écailles dans l'Hérault

PRÉSENTATION :

Couleuvre, vipère, lézard ou gecko ? Méconnus, étranges, étonnants... Les reptiles sont des animaux discrets mais pourtant bien présents autour de nous. Qu'ils rampent, nagent, creusent ou grimpent au mur, il faut avoir l'œil pour les observer. Sont-ils dangereux ? Que mangent-ils ? Où passent-ils l'hiver ? Comment les identifier ? Une animation pour découvrir le monde fascinant des reptiles, comprendre les mœurs des espèces locales et démystifier certaines idées reçues.

REMARQUES :

Matériel fourni : jumelles, matériel de bricolage, carnet d'identification, photos, documentation...

Réalisation : LPO Occitanie



Les habitants de la nuit

PRÉSENTATION :

La nuit, d'étranges bêtes à poils et à plumes s'envolent...

Chouettes ou chauve-souris sont nombreuses dans nos villages mais ont souvent mauvaise réputation... Elles sont pourtant les garantes d'un environnement de qualité ! Découvrons ces curieux animaux qui règnent sur un monde peu connu : celui de la nature la nuit !

REMARQUES :

Matériel fourni : Diaporama, posters, batbox, maquette « évolution des milieux », pelotes, nichoirs (suivant projets)...

Réalisation : LPO Occitanie, ADENA



Saveurs & senteurs de la nature

PRÉSENTATION :

A travers des ateliers sensoriels, découvrez les plantes sauvages ! Vous observerez, toucherez, sentirez, goûterez des plantes variées, que vous saurez ensuite reconnaître à coup sûr ! L'animatrice vous livrera également de nombreuses anecdotes sur les vertus de ces plantes, ainsi que sur leur adaptation au climat méditerranéen..

REMARQUES :

Matériel fourni : Plantes fraîches et séchées, livres, photos, sacs à toucher, pots à senteurs, sirops ou tisanes selon la saison.

Lieu :

Réalisation : CIVAM Racines 34, ADENA



Pascale la cigale

Nouveau !

PRÉSENTATION :

Partez à l'aventure dans la garrigue avec Pascale la cigale ! De sa sortie de terre à ses premières découvertes, suivez son parcours à travers des rencontres et des expériences ludiques pour apprendre comment les insectes vivent. Un voyage captivant où chaque étape est une nouvelle exploration !

REMARQUES : Adapté aux cycles 1 et 2

Matériel fourni : Outils pédagogique adaptés au terrain

Réalisation : ADENA, LPO, Cosciences, Kimiyo



À la découverte des oiseaux des jardins



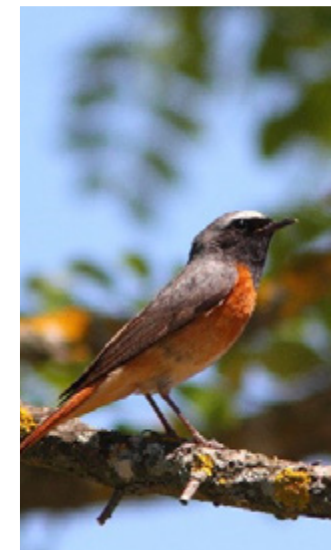
PRÉSENTATION :

Découvrez les espèces d'oiseaux présentes dans (ou à proximité) de votre établissement en réalisant un inventaire ludique de la biodiversité. Observation, détermination, cartographie : en petits scientifiques vous allez trouver des merveilles ! Découverte de la biodiversité de proximité, rôle de la gestion de l'Homme sur les écosystèmes, et relais des observations sur une plateforme locale ou nationale d'inventaire participatif (suivant contexte)...

REMARQUES : Peut venir en complément de l'animation «Des refuges pour la biodiversité»

Matériel fourni : Panneaux « à chacun sa silhouette », « à chacun son bec » et « à chacun sa patte », fiches d'identifications, livret pédagogique, jumelles, boîtes-loupes, amplificateur de sons, dépliant-poster des oiseaux, coloriages, peluches sonores pour les plus petits.

Réalisation : LPO Occitanie



Les gardiennes des cours d'eau

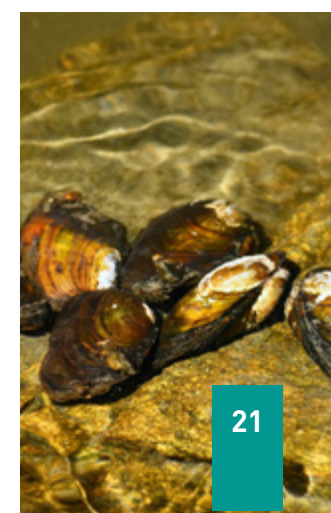
Nouveau !

PRÉSENTATION :

Saviez-vous qu'en France, on retrouve onze espèces différentes de moules d'eau douce ? Venez découvrir l'alimentation, le cycle de vie et le rôle écologique des naïades, des moules douces. Dans un jeu de plateau vous incarnerez ces animaux bien méconnus !

REMARQUES :

Réalisation : Cosciences





PAYSAGES, ECOSYSTÈMES ET AMÉNAGEMENTS



- Page 23** Lecture du paysage de Thau
Sur le chemin des capitelles
Littoral Stories
Ecology, construire la ville de demain
- Page 24** De la sansouïre à la roselière
Volcanisme en pays d'Agde
La migration des oiseaux
L'écho des roseaux
- Page 25** Un littoral dynamique !

Lecture du paysage de Thau

PRÉSENTATION :

Prenez de la hauteur ! A travers une lecture de paysage du bassin de Thau, découvrez les particularités de ces milieux naturels et les impacts des aménagements humains sur leur fonctionnement et leur biodiversité. Vous aborderez le rôle de l'Homme dans l'évolution de ces paysages lagunaires et littoraux, et les outils et mesures mis en place pour les gérer. Différentes approches vous sont proposées : croquis, jetés de mots, jeux d'observation, jeux de rôles...

REMARQUES : Selon l'âge des participants, les outils de gestion et d'aménagement du paysage (SAGE, SCOT, trame Trame Verte et Bleue), ou impacts des activités humaines et du changement climatique sur le paysage peuvent être abordés.

Matériel fourni : Livret pédagogique, cartes, jeu de formation des lagunes, jumelles...

Lieu : Mont St-Clair ou domaine des Pierres Blanches à Sète, Mont Saint Loup à Agde, et/ou à l'intérieur en classe

Réalisation : LPO Occitanie, ADENA, Kimiyo, CPIE BT

M P
C L

INT

EXT



Sur le chemin des capitelles

PRÉSENTATION :

Le temps d'une balade de moins de 5 km, voyagez au cœur du massif de la Moure pour découvrir la garrigue et ses secrets. Profitez pleinement de ce circuit qui révèle les traditionnelles Capitelles et offre une vue sur le Mont Saint-Clair et l'étang de Thau.

REMARQUES : à partir de 7 ans (pour une randonnée de 2h)

Matériel à prévoir : Chaussures de marche, casquette, gourde d'eau, crème solaire (selon la saison).

Lieu : Poussan (rendez-vous au croisement de la Rue des Pampres et de la Rue Pasteur ou Montbazin (rendez-vous au parking sur la place du Jeu-de-Ballon)

Réalisation : CoSciences

M P
C L

EXT



Littoral stories

PRÉSENTATION :

Avec ce jeu de rôle, endossez le rôle d'un usager du littoral pour débattre ensemble d'une problématique phare du littoral. Vous prendrez ainsi conscience de la complexité des relations entre les différents acteurs et milieux d'un territoire. Le meneur de jeu veillera au bon déroulement de la séquence, et apportera des informations complémentaires. Cinq scénarios sont possibles : fréquentation, urbanisation, pollution, espèces envahissantes, tempête.

REMARQUES : Conçu en réseau dans le cadre du LIFE+ LAG'Nature du GRAINE Occitanie.

Matériel fourni : Fiche déroulement de scénario, fiche contenu, cartes rôle, et cartes relance pour dynamiser.

Réalisation : Kimiyo, LPO Occitanie

M P
C L

INT



Ecology : construire la ville de demain !

PRÉSENTATION :

Dans ce jeu de gestion coopératif, vous incarnez des citoyens qui décident ensemble des projets urbains à construire. Gérez les ressources renouvelables et non-renouvelables, l'argent et l'énergie pour créer votre ville de demain. Mais attention à ne pas trop polluer et à veiller au bien-être de la population ! Ce jeu adapté du primaire au lycée permet de mieux comprendre les notions de ressources, de pollution, et de bien-être des citoyens.

REMARQUES : Selon l'âge des participants, les outils de gestion et d'aménagement du paysage (SAGE, SCOT, trame Trame Verte et Bleue), ou impacts des activités humaines et du changement climatique sur le paysage peuvent être abordés.

Matériel fourni : Plateau de jeu et cartes

Réalisation : CoSciences

M P
C L

INT

EXT





De la sansouïre à la roselière

PRÉSENTATION :

Comprendre les caractéristiques d’un écosystème et son fonctionnement : apprenez à identifier les milieux naturels de la réserve, à déterminer les végétaux, à identifier les liens entre les besoins d’une espèce et le milieu dans lequel elle se développe.

REMARQUES : Relevés hydrologiques possibles avec lycéens (mesures physico-chimiques)...

Matériel fourni : Jumelles, livrets pédagogiques, carte du site, clés de détermination, matériel de mesures hydrologiques (pour les lycéens).

Lieu : Animation toute l’année à la Réserve du Bagnas, aux Salins de Villeroy ou sur tout site présentant de la sansouïre et un autre milieu.

Réalisation : ADENA



EXT



Volcanisme en pays d’Agde

PRÉSENTATION :

En gravissant le Mont Saint Loup, initiez-vous au volcanisme, particulièrement à la formation et au fonctionnement des différents types de volcanisme d’Agde (terrestre et aquatique). Après avoir réalisé un volcan avec des éléments naturels, déterminez les roches volcaniques présentes. Au sommet, profitez du panorama pour faire une lecture de paysage et vous repérer en prenant le temps d’observer les différents milieux environnants.

REMARQUES :

Matériel à prévoir : Chaussures de marche (2h30 de marche), casquette, eau.

Lieu : Agde - Mont Saint-Loup (ou à l’intérieur en cas d’intempéries)

Réalisation : ADENA



INT

EXT



La migration des oiseaux

PRÉSENTATION :

Pourquoi partent-ils ? Où vont-ils ? Comment effectuent-ils ce grand voyage ? La migration des oiseaux a toujours fasciné les Hommes, et le territoire de Thau est le témoin chaque année de ce phénomène. Nous vous proposons de découvrir les oiseaux migrateurs et leur fabuleux voyage ! Deux approches vous sont proposées sur cette thématique en fonction de l’âge. En Maternelle, découvrez la migration à travers l’histoire d’Estelle, une petite hirondelle, qui revient d’Afrique au printemps mais ne retrouve plus son nid ! En Primaire, collège et lycée : découvrez les secrets et dangers de la migration d’espèces locales à travers des ateliers ludiques et manuels.

REMARQUES : Possibilité d’aborder la notion de changement climatique.

Matériel fourni : Jumelles, longues-vues, Migrascope ou matériel, diaporama...

Réalisation : LPO Occitanie, ADENA



INT

EXT



L’écho des roseaux

PRÉSENTATION :

Les roselières sont de véritables puits de biodiversité indispensables à la survie de nombreuses espèces, et elles fournissent également des services écosystémiques majeurs. Pourtant, cet habitat n’est pas reconnu comme un espace protégé en tant que tel, et des inquiétudes pèsent face à la dégradation de ce milieu et aux changements climatiques à venir... Nous partirons à la découverte de cette « forêt » si singulière en abordant toutes ces notions.

REMARQUES : Possible sur le terrain ou en classe.

Matériel fourni : Diaporama, livret pédagogique, loupe, jeux de cartes, ...

Lieu : Agde - Aire d’observation de la Réserve Naturelle du Bagnas ou en classe

Réalisation : ADENA



INT

EXT

Un littoral dynamique !

PRÉSENTATION :

Quand on pense au littoral, on imagine souvent la baignade, les jeux de plage ou le farniente au soleil... Mais savez-vous comment cette plage est apparue ? Quels événements naturels et aménagements humains ont façonné ce paysage ? Au fil de la balade, nous partirons à la découverte d’un littoral en perpétuel mouvement, où la mer, le vent et les marées sculptent le décor... et où toutes les espèces (y compris nous ! Ils doivent sans cesse s’adapter. Ensemble, ouvrons les yeux sur la face cachée du littoral : celle qu’on ne voit pas forcément lors d’un simple « plouf » !

REMARQUES : 1h d’animation et se fait idéalement en demi-groupe, pendant que l’autre demi-groupe est en autonomie avec l’enseignant.

Matériel fourni : matériel pédagogique et livret pédagogique

Réalisation : Kimiyo, LPO Occitanie



INT

EXT



ART & ENVIRONNEMENT

Page 27 Au gré de l'eau, au fil des mots
Si la garrigue m'était contée
Mer & lagune picturales
La poésie au naturel

Page 28 les écogestes illustrés
Les sons de la nature
Mouvements et paysages
Des projets art & environnement ?

Au gré de l'eau, au fil des mots

PRÉSENTATION :

Dans un premier temps, la conteuse vous invite à une promenade en bordure d'étang ponctuée de récits. Puis, dans le prolongement de la balade, les élèves participent à un atelier autour du conte du colibri. Ils découvrent comment se construit une histoire grâce à une trame en cinq étapes et réinventent le récit : la forêt amazonienne devient la mer, les animaux se transforment en poissons ou mammifères marins, chargés de protéger leur jardin marin des déchets.

REMARQUES :

Matériel à prévoir : Carnet type 11cm x 17cm par enfant, chaussures fermées, chapeau et eau si nécessaire

Réalisation : Coulisse production



EXT

Si la garrigue m'était contée...

PRÉSENTATION :

Une escapade sur le chemin des Capitelles, alliant le bonheur de la découverte au plaisir d'écouter des histoires. Les récits s'égraineront au fil des observations et des découvertes : un clapas sera l'occasion d'entendre un conte traditionnel languedocien, le chêne vert et le laurier évoqueront un mythe grec, la vigne, la vue sur la lagune nous amèneront dans d'autres univers encore...

REMARQUES :

Matériel à apporter : Chaussures de marche, casquette, gourde d'eau, crème solaire (selon la saison).

Lieu : Poussan - chemin des Capitelles.

Réalisation : Coulisse production



EXT

Mer et lagune picturales

PRÉSENTATION :

L'eau est-elle réellement bleue ? En observant les couleurs et les lumières, prenons conscience des changements de couleur de l'eau, et de l'espace, pour peindre et dessiner le paysage marin. En classe, utilisons les œuvres des peintres et les nombreux récits sur le monde de la mer pour reconstituer ce paysage avec de la peinture, matières, collages...

REMARQUES : Papier 300gr onon fourni, possibilité de commande à la Clé des Arts.

Il est également possible de créer une fresque collective en peinture ou mosaïque en utilisant la mer et les paysages de la lagune comme thématique. Prévoir les couleurs acryliques murales.

Matériel fourni : Gouaches, colle, pinceaux, papiers léger.

Réalisation : La Clé des Arts



EXT

La poésie au naturel

PRÉSENTATION :

Regardons notre paysage autrement, en rendant la nature actrice principale de nos créations. Le long des côtes ou en garrigue, créons des installations, sculptures ou tableaux en utilisant avec respect les éléments naturels collectés : galets, branchages, coquillages, sable, pommes de pins... Sur place, ou après collectage en classe, différentes formes peuvent être proposées. Une animation land-art ludique et créative pour découvrir la diversité du milieu naturel .

REMARQUES :

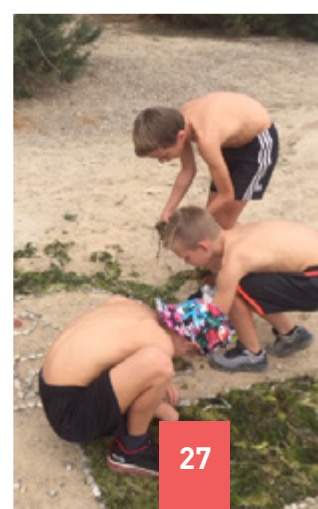
Matériel fourni : Colle blanche, pinceaux, acrylique, supports.

Réalisation : La Clé des Arts



INT

EXT





Les écogestes illustrés

PRÉSENTATION :

Utiliser l'art de la bande dessinée et de l'illustration pour s'interroger et diffuser des messages sur la gestion des énergies, de l'eau, le traitement des déchets... mais quelle bonne idée ! Inventer, dessiner, créer, écrire, mettre en page... autant d'actions créatives et dynamiques toujours appréciées par les enfants !

REMARQUES :

Matériel à prévoir : Papier 300gr format A3 non fourni, possibilité de commande à l'association.

Matériel fourni : Gouaches, colle, pinceaux, papiers léger

Réalisation : La Clé des Arts

M P
C L

INT

Les sons de la nature

PRÉSENTATION :

Une découverte de la nature à travers la musicalité des sons qui nous entourent. Enregistrez les sons, et transformez-les par accélération et ralentissement afin de découvrir la totalité de leur palette sonore. Un son de brindille que l'on casse peut, en accéléré, évoquer du feu ou de petits insectes ! Un travail sur l'écoute, l'imagination et la manipulation des sons d'objets quotidiens, pour révéler leur musicalité.

REMARQUES : Réalisable toute l'année et s'adapte en fonction du projet pédagogique de l'enseignant.

Matériel fourni : Microphones, enregistreurs, contrôleurs de modification des sons, ordinateur, enceinte si besoin.

Réalisation : Scopie

M P
C L

INT

EXT

Mouvement et paysages

PRÉSENTATION :

À travers les arts du corps et du geste, partez pour une découverte sensible du paysage. Tous les sens en éveil (écoute sonore, marche aveugle guidée, sensation des éléments sur la peau), venez éprouver comment l'espace agit sur vos mouvements et sensations.

Observez les espaces, leurs contours, leurs couleurs, leurs histoires, et mettez en mouvement vos corps dans ces paysages. Une occasion de porter un regard sensible et poétique sur les espaces environnants par le prisme de la danse, du théâtre, ou des arts du cirque.

REMARQUES : A partir de la grande section. S'adapte au projet pédagogique.

Matériel fourni : Enceinte et musique..

Réalisation : Scopie

M P
C L

INT

EXT

Des projets en art et environnement ?

PRÉSENTATION :

Vous souhaitez faire découvrir à vos élèves l'environnement à travers le spectacle vivant ? Nous vous proposons de vous accompagner dans la construction d'un projet avec des artistes professionnels que ce soit en théâtre, danse, marionnette, magie, cirque, création sonore etc... Ces ateliers peuvent se mettre en place sur plusieurs journées et se terminer par une restitution. Il s'agit avant tout de construire ce projet ensemble en s'adaptant à vos envies !

Réalisation : Scopie

M P
C L

INT

EXT

RESSOURCE EN



EAU



Page 30 Le fabuleux destin d'une goutte d'eau
Le cycle domestique de l'eau
L'eau dans le monde



Le fabuleux destin d'une goutte d'eau

PRÉSENTATION :

A travers des ateliers et expériences sur les états de l'eau, vous déduirez le cycle naturel de l'eau et expérimenterez pour mieux intégrer le vocabulaire associé à cette ressource indispensable à la vie qui se retrouve partout et dans de nombreux paysages. Selon l'âge des participants, le schéma d'aménagement de l'eau sur notre territoire pourra être abordé. Si le contexte le permet, une sortie près de l'établissement pourra être mise en place pour illustrer de manière concrète les apports théoriques.

REMARQUES : Peut être couplée avec l'animation « Le cycle domestique de l'eau ».

Matériel fourni : Kit expériences, maquettes, livret pédagogiques, malle Ricochet, films pédagogiques...

Réalisation : ADENA, LPO Occitanie



Le cycle domestique de l'eau

PRÉSENTATION :

Après une enquête sur les aménagements pour l'eau au sein de l'établissement d'accueil, nous retracerons le circuit de l'eau : du captage à la rivière, en passant par notre vie quotidienne. Un second temps sera consacré à notre consommation d'eau : où, pourquoi et comment ? De quelle quantité avons-nous besoin ? Comment mieux l'utiliser ? Quels comportements pouvons-nous mettre en place en tant que citoyen pour prendre soin de cet élément indispensable à la vie ?

REMARQUES : peut être couplée avec l'animation « le fabuleux destin d'une goutte d'eau »

Matériel fourni : Malle Gaspido, jeux / maquettes, livret pédagogiques...

Réalisation : ADENA, LPO Occitanie, CoSciences



L'eau dans le monde

PRÉSENTATION :

Tous les pays ont-ils le même accès à l'eau ? Comment consommons-nous l'eau douce en Europe, Afrique ou Asie ? A l'aide d'outils pédagogiques, nous partirons à la découverte de ces lieux pour comprendre l'utilisation de l'eau dans les différents pays, son importance et son utilité. Au travers d'un jeu éducatif nous pourrions réfléchir à des solutions pour limiter notre consommation.

REMARQUES :

Matériel fourni : Jeu éducatif « sauvons l'oasis », malle « eau partagée » fiches sur l'utilisation de l'eau et sur les ressources sur la planète.

Réalisation : ADENA, LPO Occitanie, CoSciences



JARDIN & AGRICULTURE

Page 32 Biodiversité au jardin
La vie cachée sous nos pieds
Le cycle d'un agrosystème
Du sol au compost

Page 33 Graines d'avenir : cycle de vie d'une plante
Des fruits et légumes de saison !
Découvrir les circuits-courts
Les goûts de Thau





Biodiversité au jardin

PRÉSENTATION :
Les insectes sont nos amis ! Ah oui ?! Faire rentrer la biodiversité au potager permet de réduire l'utilisation de produits chimiques. Qui sont ces insectes ? Comment peuvent-ils nous aider ? La construction d'abris à insectes nous permettra d'encourager leur installation dans notre jardin. L'impact des espèces exotiques envahissantes au jardin pourra être abordé...

REMARQUES :
Matériel fourni : Diaporama animé, vidéos pédagogiques, matériel de fabrication.
Lieu : Un petit accès à un sol (de la terre) sera un véritable plus pour les enfants et la pertinence de l'animation.
Réalisation : LPO Occitanie, CoSciences

M P

C L

INT

EXT



La vie cachée sous nos pieds

PRÉSENTATION :
Partez à la découverte de la vie cachée du sol par l'intermédiaire de jeux, d'enquêtes et d'observations. Qui sont ces petites bêtes microscopiques et souvent méconnues ? Quels sont leurs rôles dans le sol ? Prenez conscience de l'importance du sol en découvrant ses différentes fonctions, ses nombreux habitants et leurs interactions dans le sol. Cette séance peut être orientée sur les pratiques de jardinage respectueuses du fonctionnement naturel du sol.

REMARQUES :
Matériel fourni : Jeux, matériel d'observation du sol, fiches biodiversité du sol.
Lieu : Un petit accès à un sol (de la terre) sera un véritable plus la pertinence de l'animation.
Réalisation : CoSciences, ADENA, LPO Occitanie, CPIE BT

M P

C L

INT

EXT



Le cycle d'un agrosystème Nouveau !

PRÉSENTATION :
Qu'est-ce qu'un agrosystème et quel est son cycle ? Dans cette animation, partez à la découverte des différents éléments qui contribuent au fonctionnement d'un agrosystème. Vous aborderez les thématiques suivantes : intrants et apports naturels et humains, la géologie du sol, cycle de vie d'une plante, etc.

REMARQUES :
Matériel fourni : outils pédagogiques de la malle Graines d'Avenir.
Réalisation : Kimiyo

M P

C L

INT



Du sol au compost

PRÉSENTATION :
Le sol et le compost, quel rapport ? Qu'est-ce qu'on y trouve ? Observez la faune du sol et du compost... Découvrez leurs rôles importants dans la bonne santé du sol. Le sol n'aura plus de secret pour vous !

REMARQUES :
Matériel fourni : boîtes loupes, jeux sur les types de sol et sur la faune du sol
Lieu : espace vert à proximité ou dans l'école, avoir un compost à disposition si possible
Réalisation : CoSciences

M P

C L

INT

EXT

Graines d'Avenir : cycle de vie d'une plante Nouveau !

PRÉSENTATION :
Quelle est la vie d'une plante ? Ensemble nous irons à la découverte du monde des graines et comprendrons comment se crée l'élément qui est à la base de notre alimentation et surtout le grand pilier de la biodiversité : le végétal. Grâce à différents petits jeux ludiques, nous apprendrons à reconnaître certaines fleurs dont nous consommons ses fruits tous les jours.

REMARQUES :
Matériel fourni : Outils pédagogiques de la malle Graines d'Avenir.
Réalisation : Kimiyo

M P

C L

INT

Des fruits et des légumes de saisons !

PRÉSENTATION :
En suivant un cheminement actif, ludique et logique, vous découvrirez la diversité des fruits et des légumes et leur saisonnalité. Légumes racines, feuilles, fleurs ou fruits : à travers le cycle de croissance des plantes, vous comprendrez ce que sont les légumes de saison. A l'aide de fiches recettes, découvrez les paniers et les plats de saison et découvrez l'intérêt – pour soi et son environnement – de consommer des productions agricoles locales et de saison.

REMARQUES : Notions autour du changement climatique pourront être abordées.
Matériel fourni : Affiches, anatomie des fruits et des légumes, fruits et légumes variés... Le coût de l'animation ne prend pas en compte l'achat des fruits et légumes, donc petit surcoût à prévoir (20 euros)
Réalisation : CIVAM Racines 34, LPO Occitanie

M P

C L

INT

EXT

Découvrir les circuits-courts

PRÉSENTATION :
A travers le projet « Paniers de Thau », réseau de circuits courts alimentaires sur le territoire de Thau, il s'agit de découvrir les systèmes alimentaires, les modes de circuits courts et les acteurs impliqués. La 2nde partie de l'animation est dédiée à la découverte d'un produit et d'un métier.

REMARQUES : Peut faire partie d'un programme pédagogique sur plusieurs séances sur la thématique de l'alimentation responsable.
Matériel fourni : Fiches techniques, malle pédagogique, produits frais dans certains cas.
Réalisation : CIVAM Racines 34, CPIE BT

M P

C L

INT

EXT

Goût de Thau

PRÉSENTATION :
Le territoire de Thau, vous y habitez, vous y êtes peut-être de passage, mais l'avez-vous goûté ? A travers des animations sur le goût, découvrez les produits du terroir, apprenez à cuisiner de manière simple et originale puis à déguster les produits de la lagune de Thau : algues, poissons, coquillages...

REMARQUES : Animation par demi-classe, à partir du CE2.
Matériel fourni : Instruments de cuisine, produits alimentaires, équipement du parfait petit chef pour les élèves (tabliers, calots)... Le coût de l'animation ne prend pas en compte l'achat des ingrédients, donc petit surcoût à prévoir.
Réalisation : CIVAM Racines 34

M P

C L

INT



AIR

CLIMAT

ENERGIE

Page 35

Océan & climat
L'air dans tous ses états
Do you speak energy ? Parlez-vous énergie ?
Energies fossiles ou renouvelables ?

Page 36

La pile à Hydrogène, la batterie du futur
Défis électriques
Un numérique très matériel
Déchets ou ressources ?

Océan & climat

Nouveau !

PRÉSENTATION :

Ensemble nous allons parcourir le globe et tenter de comprendre les différentes interactions entre océan et réchauffement climatique. Nous allons étudier l'acidification des eaux de mer, la montée des eaux, les courants océaniques et les événements climatiques extrêmes qui augmentent. Le tout à travers des expériences et des discussions !

REMARQUES : à partir du cycle 3.

Réalisation : Kimiyo

M P
C L

INT

L'air dans tous ses états

PRÉSENTATION :

Qu'est-ce que l'air ? En réalisant de multiples expériences, vous découvrirez différents paramètres de l'air : la compressibilité, la composition de l'air, la dilatation, la pression. A l'aide de maquettes pédagogiques comme le ludion, expérimentez de manière ludique !

REMARQUES :

Matériel fourni : Divers matériels pour faire des expériences, livret pédagogique.

Réalisation : Kimiyo

M P
C L

INT

Do you speak *energy*? Parlez-vous *énergie* ?

PRÉSENTATION :

L'énergie nous entoure... mais à quoi ressemble-t-elle vraiment ? Dans cet atelier interactif, les élèves découvrent ce qu'est l'énergie, ses différentes formes et comment elle circule dans notre quotidien. Ils expérimentent la création de circuits électriques simples et explorent différentes manières de produire de l'électricité, notamment grâce aux énergies renouvelables. L'atelier se conclut par la construction et la mise en route d'une petite voiture à énergie solaire, pour comprendre de façon ludique et concrète le potentiel des énergies propres.

REMARQUES :

Matériel fourni : Matériel de circuit électrique, petites voitures solaires à réaliser par les élèves, photos et vidéo.

Réalisation : Kimiyo

M P
C L

INT

Energies fossiles ou renouvelables ?

PRÉSENTATION :

On entend souvent parler des énergies fossiles et renouvelables. Mais quel est le rapport entre le pétrole et un os de dinosaure ? Qu'est-ce que sont des énergies « fossiles » ? Pourquoi les utilise-t-on aussi massivement aujourd'hui et quel est leur impact sur notre planète ? Pourquoi d'autres énergies sont qualifiées de « renouvelables » ? A l'aide de visuels, de vidéos, et d'expériences (fabrication d'éoliennes), les différentes énergies n'auront plus de secrets pour vous. Vous découvrirez quels sont leurs avantages mais aussi leurs inconvénients !

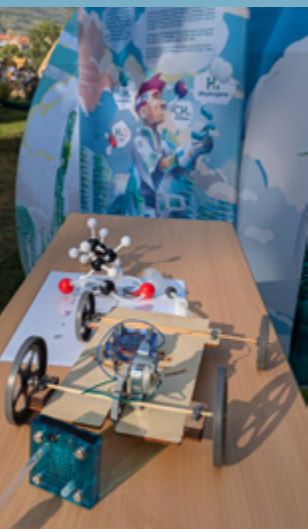
REMARQUES : Peut être orientée autour de l'énergie éolienne avec la fabrication d'une éolienne de grande taille pour la classe.

Matériel fourni : fossiles et échantillons de roche, alternateurs, carton.

Réalisation : Kimiyo, Cosciences

M P
C L

INT



La pile à Hydrogène, la batterie du futur

PRÉSENTATION :

Découvrez cette manière écologique de stocker de l'énergie qui pourrait révolutionner le monde des batteries. Utilisez la pile à hydrogène en rechargeant une batterie, en testant différentes utilisations et surtout en mesurant son efficacité.

REMARQUES :

Matériel fourni : Kit pédagogique fabrication d'hydrogène. Matériel divers, outils pédagogiques...

Réalisation : Kimiyo



EXT



Défis électriques

PRÉSENTATION :

Munissez vous d'une pile, d'ampoules et d'interrupteurs sans oublier les fils pincés croco... Et maintenant c'est à vous de jouer en relevant des petits défis, il vous faudra brancher tout cela, découvrir les matériaux conducteurs ou isolant et pour finir réaliser un jeu de précision à base d'électricité...

Ceci nous permettra d'avoir les principes de base de l'électronique pour mieux comprendre le fonctionnement des ordinateurs.

REMARQUES :

Matériel fourni : éléments de construction d'un circuit électrique (fils, ampoules, piles...)

Réalisation : Kimiyo



INT



Un numérique très matériel

Nouveau !

PRÉSENTATION :

Quelles sont les étapes pour fabriquer un téléphone ? Où est le cloud ? Est-il possible de créer une IA vertueuse ? Le but de cette animation est de décoder le fonctionnement du numérique et ses impacts. Grâce à différents jeux, nous pourrions aborder la question cruciale de la fabrication d'un appareil, questionner les usages et appréhender l'évolution de ces outils. En utilisant roches, métaux, objets démontés, cette animation donne un goût de concret au cycle de vie d'un objet.

REMARQUES :

Matériel fourni : Minerais bruts, cordes et enveloppes pour le jeu sur internet, photolangage, feuilles et marqueurs...

Réalisation : Kimiyo



INT

EXT



Déchets ou ressources ?

PRÉSENTATION :

Nous utilisons de multiples objets dans notre quotidien qui finissent la plupart du temps dans la poubelle. De quoi sont-ils fait, de quelle(s) matière(s)? Et que se passe-t-il après, une fois dans la poubelle ? Incinérateur, usine de tri, centre d'enfouissement... Comprenez l'utilité de la réutilisation et du tri sélectif par l'approche des matières premières.

REMARQUES :

Matériel fourni : Livret pédagogique à remplir, échantillons de matières (charbon, calcaire pétrolier, bauxite, granite riche en fer, sable...), film « Fonctionnement d'un incinérateur », Jeu « tris sélectifs » (verre, papier, compost); jeu sur les symboles des objets (tri, déchets, etc.), déchets en tout genre (les élèves peuvent aussi en amener !)

Réalisation : Kimiyo, CPIE BT



INT

Les partenaires du réseau CPIE Littoral d'Occitanie





LITTORAL
D'OCCITANIE



rivages & lagunes



60 boulevard Victor Hugo, 34110 Frontignan



j.gendry@cpiébassindethau.fr



04 67 24 07 55



www.cpiébassindethau.fr



Conception graphique : CPIE Littoral d'Occitanie
Crédits photos : CPIE Littoral d'Occitanie, ADENA, Compagnie de l'empreinte, Odyssée Sète, Galapians, Kimiyo, la Clé des Arts, CoSciences, SCOPIE, Cap au large, Mairie de Mèze, En Haut!, P. Louisy (Peau-Bleue), Tela Botanica (ODS), Planète mer, R. Dupuy de la Grandrive, V. Tabard, Delaunay, Lopes, Rambal, Guibal (LPO Occitanie), R. Dubas, A. Daloz, E. Varraud, V. Delcourt, A. Rybnikow, B. Peremarty, J. Sanchez, Planet@liment - IRD, Unsplash, LabelBleu, Vecteezy.com, Ruslan Nesterenko.

Suivez-nous sur :

