



RESTAURATION ET BOISSONS LOCALES EXPOSITIONS | CONFÉRENCES ATELIERS | SORTIES | FILMS

Assistez au premier grand décollage de la Guinguette Volante !
Cinq jours de fête et d'émerveillement autour du littoral et de l'environnement, dans un espace de 200 m² installé dans un lieu inédit.

PROGRAMME

24-28 MAI 2023

« Temps de l'Étang »
Événement initié par la Ville de Mèze dans le cadre du

Château de Girard dans le parc du



La GUINGUETTE volante

5 JOURS 44 ANIMATIONS

#GuinguetteVolante

GUINGUETTE VOLANTE
TDLE / 24-28 MAI 2023

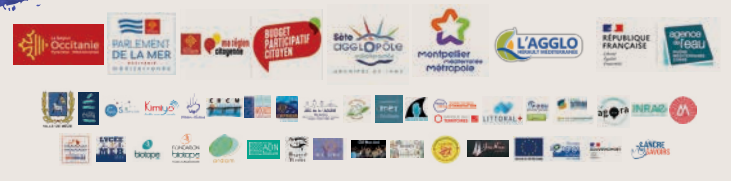
Le CPIE Bassin de Thau est une association de sensibilisation à l'environnement et d'accompagnement d'initiatives de transition écologique sur les territoires.

Constitué en réseau, il regroupe de nombreuses structures et porte des projets innovants tournés vers l'environnement, comme la Guinguette Volante, en partenariat avec les acteurs du territoire.

Bassin de Thau
Entre Terre et Lagune

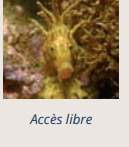
Suivez-nous sur :

60 boulevard Victor Hugo, 34 110 Frontignan | 04.67.24.07.55
info@cpiebassindethau.fr | www.cpiebassindethau.fr



VOS ANIMATIONS

Conférence sur les hippocampes 1



Patrick Louisy - Peau Bleue (CPIE Bassin de Thau)
Scientifique spécialisé dans l'étude des poissons, photographe sous-marin, il a créé en 1995 l'association Peau-Bleue et assure la direction scientifique du site Photo Bio Sous-Marine. Cette conférence porte sur l'hippocampe de Thau, en lien avec les inventaires menés dans le cadre de l'ABC de la Lagune.

Biolit - Les nouveaux arrivants 2



Réseau Sentinelles de la mer Occitanie (Alien Occitanie)
Rendez-vous sur le littoral pour découvrir les espèces dites introduites, celles qui ont été déplacées par l'homme hors de leur région d'origine. Dans le cadre du programme de sciences participatives BioLit, vous partirez accompagnés de notre animateur sur les traces de ces nouveaux arrivants.

Métaphysique de l'étang de Thau 3



Jean-Pierre Massat
Conférence de Jean-Pierre Massat, professeur agrégé de philosophie, professeur de chaire supérieure dans les classes préparatoires au concours de l'École Normale Supérieure, propose une conférence sur la philosophie de l'étang de Thau.

A la découverte des oiseaux de Thau 4



Louis Hebert (Biotope)
L'étang de Thau représente un foyer pour la biodiversité et notamment l'avifaune, avec la présence en toute saison de très nombreuses espèces typiques des zones humides. Cette sortie sera l'occasion d'observer une partie de ces espèces d'oiseaux remarquables, nicheuses sur l'étang et ses abords. Elle se déroulera tôt le matin afin de profiter de l'activité maximale de nos amis à plumes et permettra d'identifier les espèces les plus farouches à leurs chants.

Conférence sur les limaces de mer 5



Xavier Rufroy (Biotope), Thomas Menut, Pascal Girard
Les limaces de mer sont des animaux proches de nos limaces terrestres, mais elles ont l'avantage d'être bien plus colorées et de forme bien plus sympathique pour l'œil humain. 63 espèces différentes ont été recensées sur Thau par une poignée de plongeurs biologistes. Cette conférence vise à faire découvrir quelques-unes des plus belles espèces de notre étang et en connaître leur mode de vie.

Sortie naturaliste et photo d'insectes 6



Vincent Koch (Biotope)
L'étang de Thau est un véritable patrimoine naturel et regorge d'une diversité d'insectes. Nous vous proposons une sortie à la découverte de ces insectes durant laquelle nous nous amuserons à les photographier.
Tous niveaux de photographie acceptés, matériels requis.

Nettoyons la lagune avec Zéro Déchet sauvage 7



CPIE Bassin de Thau
Le temps d'un après-midi, venez nous aider à ramasser et caractériser les déchets présents sur les abords de la lagune grâce au protocole Zéro Déchet Sauvage, dont le CPIE Bassin de Thau est structure copilote en Occitanie. Mis en place par l'association Mer Terre, il permet de caractériser tous les déchets collectés (type de matériau, volume, poids) et de les retranscrire en données permettant de faire émerger des plans d'actions adaptés à la problématique de pollution par les déchets.
Matériel prêté par le CPIE Bassin de Thau.

Conférence sur le projet eXXpedition 8



Géraldine Le Roux, Sylvie Crossman
Géraldine Le Roux est anthropologue, co-directrice du département d'ethnologie de l'université de Bretagne Occidentale et commissaire d'exposition. Elle sera accompagnée de Sylvie Crossman, directrice des éditions Indigène. Lors de cette conférence Géraldine Le Roux présentera le projet eXXpedition, tour du monde en voilier avec un équipage entièrement féminin dédié à l'étude et à la lutte, par l'art, contre la pollution plastique.

Le sentier botanique : balade multisensorielle 9



Association Les Secrets de la nature
Balade botanique et gustative au Sesquier à la reconnaissance de plantes sauvages et comestibles. « Le sentier botanique : balade multisensorielle » conjugue le vivant sous toutes ses formes adaptée à toutes âges.
Notre association proposera une balade botanique et gustative pendant Le Temps de l'Étang le long des sentiers inconnus du grand public.

Ressac - Cirque à la voile 10



Cie Mange Nuage
Ce projet, c'est d'abord l'idée de sensibiliser les habitants et habitantes du territoire à la fragilité des paysages dans lequel ils vivent. Cette création Arts et Science dédiée à la fragilité des littoraux est issue d'une rencontre : celle de la Compagnie Mange Nuage, le réseau patrimoine de Sète agglomération méditerranéenne et de la doctorante Camille Provendier. Ce projet est soutenu dans le cadre de Montpellier 2028 - Capitale Européenne de la Culture. Rendez-vous pour la sortie de résidence intitulée « Ressac » à la plage du Taurus, rue de la Méditerranée.

Lieu : Plage du Taurus et Yacht Club
Tout public familial
Accès libre

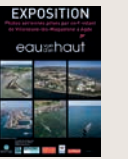
LA GUINGUETTE VOLANTE VOUS ACCUEILLE
TOUS LES JOURS DU MERCREDI 24 AU
DIMANCHE 28 MAI DE 9H À 21H



Le village Sentinelles de la Mer Occitanie - CPIE Bassin de Thau
Tout au long de la Guinguette Volante, venez vous glisser dans la peau d'un scientifique avec le village des Sentinelles de la Mer Occitanie ! Ouvert à toutes, nous vous montrerons l'éventail de possibilités pour agir à travers nos programmes de sciences participatives. Le village SDLMO, c'est jusqu'à 50m² de stands, quizz, jeux pédagogiques en autonomie ou avec animateur et tout public, sur la biodiversité marine, les Sciences participatives (sur l'eau, sous l'eau, sur le littoral) et la Plaisance responsable (campagne Écogestes Méditerranée).

Lieu : dans le parc du château de Girard

EXPO Découvrez nos expos dans nos espaces dédiés !

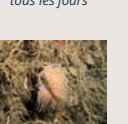


Eau Vue d'en Haut - CPIE Bassin de Thau
L'exposition « Eau vue d'en Haut » est constituée de prises de vues aériennes, au moyen de photographies réalisées par cerf-volant. Composée d'une dizaine de panneaux, elle vous fera voyager sur le territoire de Thau et vous émerveiller sur la beauté des paysages de l'étang. Son objectif est d'interpeller le public sur les grands enjeux de la gestion de l'eau sur le territoire.

Lieu : « Le Camping des dunes »

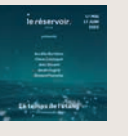


DÈS L'AÉROGARE / L'HIPPOCAMPE, sculptures cinématiques éoliennes
Dominique Doré - www.dominique-dore.com
Plasticien, scénographe, il travaille dans les collectifs « grande barge », « Avis de chantier » et dans le spectacle vivant (théâtre, festivals). En constante recherche sur le mouvement, il est formateur en décor cinématique et participe à des ateliers d'arts plastiques en milieu scolaire.



Les limaces de mer - La Fondation Biotope
Biotope est une entreprise de passionnés réellement concernés par l'importance de connaître et de protéger notre planète et ses écosystèmes. Les limaces de mer en font parti. Elles sont des animaux proches de nos limaces terrestres, et 63 espèces différentes ont été recensées sur Thau par une poignée de plongeurs biologistes. Une sélection d'entre elles sera exposée pendant la biennale.

Lieu : Dans le parc du Château de Girard



5 artistes - Le Réservoir, galerie d'art de Sète
Cinq personnalités, cinq pattes, qui ont toutes comme point commun, notre mer... Sur la douceur du clapotis, vous pourrez venir admirer l'œuvre d'Aurélié Buridans, de Clara Castagné, de Jean Denant, de Sarah Dugrip, et de Richard Pommier. De sel et d'acrylique, d'eau et de coquilles, d'écume et de ressacs, c'est ainsi que les artistes ont composé leurs œuvres. L'exposition est une plongée en mer, un bain salvateur et iodé où les techniques et styles se mêlent.

Lieu : au Carré d'art Louis Jeanjean
Accès libre



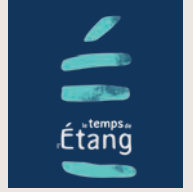
Lauréate du budget participatif Mer & Littoral en 2020 de la Région Occitanie, la Guinguette Volante fait son premier grand décollage au printemps 2023 sur la biennale « Le temps de l'Étang » à Mèze.

Son but ? Être un espace poétique, convivial et itinérant, à déployer sur tout le littoral occitan, pour parler et donner la parole aux citoyen-nes sur les enjeux climatiques et littoraux de leurs territoires, tout en s'émerveillant et en s'amusant.

La Guinguette Volante, c'est quoi ? 200 m² d'espace convivial et théâtralisé entre expositions, animations pédagogiques et ludiques, conférences, restauration et buvette locales. Le tout articulé au travers une scénographie propice aux échanges et rencontres.



Conçue et portée par le réseau CPIE Bassin de Thau, à l'aide du scénographe Daniel Fayet et de l'artiste Jean-Michel Halbin, elle bénéficie du soutien de la Métropole de Montpellier, de Sète agglomération méditerranéenne et de l'agglo Hérault Méditerranée.



Pour sa 1^{ère} édition, « le temps de l'Étang » se déroulera du 17 mai au 17 juin 2023 ! Initié par la ville de Mèze, il se déploie sur le bassin de Thau en partenariat avec la Fondation Biotope et les Villes riveraines.

L'étang de Thau, pour mieux le protéger !
Biennale qui conjugue les arts, les sciences et la protection de l'environnement, « le temps de l'Étang » partage la parole et le regard de multiples observateurs de l'étang : pêcheurs, conchyliculteurs, habitants, scientifiques, artistes... Un récit partagé à la hauteur de la richesse de notre lagune.

Au programme, 31 jours de performances déroulées sur et au bord de l'étang de Thau, avec 40 manifestations en accès libre (projections cinéma, lectures, expositions, concerts, spectacles et représentations théâtrales, animations et sorties, conférences).

Le programme est à retrouver ici :
www.ville-meze.fr/evenements/le-temps-de-letang/



LE PROGRAMME

MERCREDI 24 MAI

9h : ACCUEIL AU MAS !

LE CAMPING DES DUNES

Espace pédagogique et d'exposition

9h-18h

Faisons des MERveilles (JEUX)

Pour une mer sans déchets

Parlement de la Mer Occitane, CPIE Bassin de Thau

13h-17h

La nature en fête (JEUX)

Des jeux naturalistes pour tous

ARDAM, Biotope, CPIE Bassin de Thau

LA CABANE

Espace restauration et producteurs locaux

9h-11h 13h-16h

Saveurs de fleurs (ATELIER)

Atelier gustatif

Association Secrets de la Nature

18h-22h

RESTAURATION DU SOIR

11h : INAUGURATION OFFICIELLE & RESTAURATION LOCALE

LE RÉCIF

Espace scénique et de projection

9h-11h 13h-16h

La mer au cinéma (PROJECTIONS)

Mini-films : Raconte-moi ta grande bleue (11mn),

Jamais trop Thau (10mn)

Lycée de la Mer Paul Bousquet, ADN Nature, Regard du vivant

19h-21h

Hippocampes de Thau (CONFÉRENCE)

Tout savoir sur le cheval des mers

Patrick Louisy (Réseau CPIE Bassin de Thau - Peau Bleue)

LA BOUTIQUE

Espace d'émissions radio et d'expression libre

9h-11h

Projet AATRE (ANIMATIONS)

Pour co-construire ensemble un littoral durable

INRAE, Université Paul Valéry (Montpellier)

9h-11h 13h-18h

Le littoral et moi (ATELIER)

Atelier radio : à vous de parler !

Réseau CPIE Bassin de Thau - Cosciences

LA PLAGE AUX NUAGES

Espace détente et d'exposition

9h-11h 13h-18h

Observons le soleil ! (ANIMATION)

Pour apprendre l'astronomie

Association Ciel mon ami

JEUDI 25 MAI

EN EXTÉRIEUR

Envolez vous vers d'autres horizons !

6h-7h30

Yoga au soleil levant (DÉTENTE)

Un réveil tout en douceur

ARDAM, association Mayura

Lieu de RDV indiqué sur le QR Code

14h-18h

2 Biolit - Les nouveaux arrivants (SORTIE)

Découverte du milieu littoral et des espèces introduites

Réseau Sentinelles de la mer

Sur inscription au 06 31 97 75 32

LA PLAGE AUX NUAGES

Espace détente et d'exposition

10h-12h

Les abeilles, sentinelles de l'environnement (ANIMATION)

Animation du rucher pédagogique

Apiculteurs de Mèze

LA BOUTIQUE

Espace d'émissions radio et d'expression libre

10h-12h

Mèze pour le climat (STAND)

Présentation des actions du groupe local de la Convention citoyenne pour le climat

ARDAM, Ville de Mèze

13h-17h

Le littoral et moi (ATELIER)

Atelier radio : à vous de parler !

Réseau CPIE Bassin de Thau - Cosciences

LE CAMPING DES DUNES

Espace pédagogique et d'exposition

9h-12h30

Les consignes de tri (STAND)

Information sur leur extension

Sète agglomération méditerranéenne

14h-17h

Projet AATRE (ANIMATIONS)

Pour co-construire ensemble un littoral durable

INRAE, Université Paul Valéry (Montpellier)

LA CABANE

Espace restauration et producteurs locaux

10h-12h

Faire des savons végétaux (ATELIER)

Animation du rucher pédagogique

Association Secrets de la Nature

Sur inscription au 06 52 64 32 21

LE RÉCIF

Espace scénique et de projection

20h-21h30

Métaphysique de l'Étang de Thau (CONFÉRENCE)

Un peu de philosophie ...

Jean-Pierre Massat

9h-12h

ABC et Aires Educatives (STAND)

Atlas de la Biodiversité Communale de la Lagune, Aires Educatives des écoles Clémenceau et Jules Verne

CPIE Bassin de Thau, ARDAM

LE PROGRAMME

VENREDI 26 MAI

EN EXTÉRIEUR

Envolez vous vers d'autres horizons !

6h-7h30

Yoga au soleil levant (DÉTENTE)

Un réveil tout en douceur !

ARDAM, association Mayura

Lieu de RDV indiqué sur le QR Code

6h30-11h

4 A la découverte des oiseaux de Thau (SORTIE)

Les espèces d'oiseaux de l'étang

Louis Hébert de Biotope

Lieu de RDV indiqué sur le QR Code

LA PLAGE AUX NUAGES

Espace détente et d'exposition

9h-12h 14h-17h

Observons le soleil ! (ANIMATION)

Pour apprendre l'astronomie

Association Ciel mon ami

LA CABANE

Espace restauration et producteurs locaux

10h-12h

Faites votre baume végétal (ATELIER)

Créer des cosmétiques naturels

Association Secrets de la Nature

Sur inscription au 06 52 64 32 21

LE CAMPING DES DUNES

Espace pédagogique et d'exposition

10h-12h 13h-15h30

Kart'ri (JEUX)

Un jeu de l'oie du tri

Sète agglomération méditerranéenne

LA BOUTIQUE

Espace d'émissions radio et d'expression libre

10h-12h 13h-15h30

Compostons ! (ATELIER)

Mettre en place un compost

Sète agglomération méditerranéenne

14h-17h

Projet AATRE (ANIMATIONS)

Pour co-construire ensemble un littoral durable

INRAE, Université Paul Valéry (Montpellier)

LE RÉCIF

Espace scénique pour vos spectacles !

10h-12h 13h-15h30

Les consignes de tri (STAND)

Information sur leur extension

Sète agglomération méditerranéenne

19h-21h

5 Limaces de mer (CONFÉRENCE)

Qui sont ces étranges créatures ?

Xavier Rufroy (Biotope), Pascal Girard

21h-22h30

Balade de nuit vers le Pallas (SORTIE)

Pas à pas, contes et légendes du ciel étoilé

Association Ciel mon ami

SAMEDI 27 MAI

EN EXTÉRIEUR

Envolez vous vers d'autres horizons !

9-12h

6 Sortie naturaliste & photos d'insectes (SORTIE)

À la découverte des petites bêtes de Thau

Vincent Koch de Biotope

Lieu de RDV indiqué sur le QR Code

14-17h

7 Nettoyons la lagune ! (SORTIE)

Ramassage déchets et caractérisation par le protocole Zéro Déchets Sauvage

CPIE Bassin de Thau

Sur inscription au 06 95 53 78 81

LE RÉCIF

Espace scénique pour vos spectacles !

19h30-21h

8 EXXpédition (CONFÉRENCE)

Tour du monde féminin à la voile

Géraldine Leroux

LE CAMPING DES DUNES

Espace pédagogique et d'exposition

9h-18h

Faisons des MERveilles (JEUX)

Pour une mer sans déchets

Parlement de la Mer Occitane, CPIE Bassin de Thau

LA PLAGE AUX NUAGES

Espace détente et d'exposition

9h-12h 14h-18h

Observons le soleil ! (ANIMATION)

Pour apprendre l'astronomie

Association Ciel mon ami

LA CABANE

Espace restauration et producteurs locaux

10h-12h

Cuisinez les plantes sauvages (ATELIER)

Le goût des garrigues

Association Secrets de la Nature

Sur inscription au 06 52 64 32 21

INFOS PRATIQUES

Venir en bus depuis Sète : Bus ligne 20 : Sète - Pont de Pierre > Sète - Mèze.

Venir à vélo : www.larouellibredethau.org

Venir en voiture : Depuis Sète, empruntez la D600 direction Poussan puis la D613 direction Mèze, tournez à gauche en entrant dans Mèze au rond point au niveau du camping. Depuis Montpellier, empruntez l'A9. Pensez au covoiturage !

LE PROGRAMME

DIMANCHE 28 MAI

EN EXTÉRIEUR

Envolez vous vers d'autres horizons !

11h30-13h

9 Le sentier botanique : balade multisensorielle (SORTIE)

Balade botanique et gustative au Sesquier

Association Secrets de la Nature

Sur inscription au 06 52 64 32 21

18h-18h30

10 Ressac - Cirque à la voile (SORTIE)

Sortie de résidence Arts & Sciences

Cie Mange Nuage

Plage du Taurus et Yacht Club de Mèze

LE CAMPING DES DUNES

Espace pédagogique et d'exposition

9h-12h

Les abeilles, sentinelles de la nature (ANIMATION)

Animation du rucher pédagogique

Apiculteurs de Mèze

14h-17h

Les ABC, késako ? (STAND)

En savoir plus sur les Atlas de la Biodiversité Communale

CPIE Bassin de Thau

LA BOUTIQUE

Espace d'émissions radio et d'expression libre

10h-12h

Mèze pour le climat (STAND)

Présentation des actions du groupe local de la Convention citoyenne pour le climat

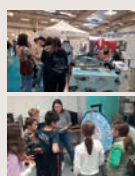
ARDAM, Ville de Mèze

18h : CLÔTURE DE LA GUINGUETTE VOLANTE !

À TRÈS VITE !)

SUR VOS ESPACES !

JEUX Nos outils pédagogiques au Camping des dunes ! B



Ancre des savoirs - CPIE Bassin de Thau

Projet cofinancé par le Fonds Européen pour les Affaires Maritimes et la Pêche, la région Occitanie et Sète agglomération méditerranéenne, avec le soutien des GALPAS et porté par le CPIE Bassin de Thau, visant à rassembler, développer et créer des outils pédagogiques en lien avec la pêche et la conchyliculture. Venez jouer à notre exposition sonore, et testez vos connaissances sur la roue !

2189 : l'appel du professeur Céphalos - CPIE Bassin de Thau

Projet lauréat de budget participatif de l'Hérault en 2020, ce jeu de plateau de type *escape game* vous plongera en 2189, à bord du bateau du professeur Céphalos. Votre mission : récupérer les recherches de ce poulpe scientifique avant que son navire coule ! L'avenir en dépend !

Et bien d'autres jeux encore !

RESTAURATION : BIENVENUE A LA CABANE ! F

Venez vous restaurer et vous désaltérer à l'espace « La Cabane », avec les producteurs et productrices locaux :

- **Coco quillages, brasucade de moules et dégustation d'huîtres** (22 Rue Paul Enteric, Mèze) : vente direct producteur d'huîtres de Bouzigues, de moules de Thau et de Palourdes méditerranéennes
- **Les toqués du bocal, entrées, salades et plats froids** (8 Rue de la République, Bouzigues) : vente de bocaux, épicerie fine, traiteur à emporter, gourmandises sucrées
- **Chez Titou, plancha de la mer** (47Bis Av. de Pézenas, Mèze) : Restaurant familial de coquillages et de spécialités régionales, vente à emporter ou sur place
- **Tomates, Courges & Cie, dessert et boissons sucrées** (2 Pl. du Marché (halles), 34110 Frontignan) : restaurant bio, cuisine 100% maison et produits locaux, sur place ou traiteur à emporter
- **Roselène Andriga, crêpes** (Route de Lieuran Cabrières, Aspiran) : Maraîchère & éleveuse à La ferme Louis Selces
- **Domaine Saint-André, vin** (3 Rte de Marseillan, Mèze) : domaine viticole de 30 hectares situé à 3km de l'Étang de Thau disposant d'une large gamme de vin
- **Kisswing, bières** (269 Rue Nicolas Copernic, Montblanc) : Microbrasserie artisanale & engagée

LE PLAN DE LA GUINGUETTE

F LA CABANE

Espace restauration & vente

Venez déguster des produits locaux et y rencontrer les producteurs du territoire.

E LE RÉCIF

Espace scénique et de projection

Un espace de projections, spectacles, permettant de mettre en avant nos partenaires ou leurs créations audiovisuelles. Les conférences auront lieu au Carré d'Art Louis Jeanjean, dans le parc du château de Girard.

D LA BOUTIQUE

Espace expression libre

Des souvenirs plein la tête ! Dans la Boutique, rendez-vous au Palabraton, notre espace de recueil de paroles ! Vous pourrez également écouter au Téléphone à paroles les anciens témoignages. Enfin, consultez et remplissez nos cartes postales made in Thau.

ENTRÉE LIBRE ET GRATUITE

A LE MAS

Espace d'accueil et d'informations

Le mas, c'est un espace consacré à la conchyliculture, point d'entrée de la Guinguette Volante. Il est reconnaissable par sa photo grandeur nature reprise du Déjeuner des Canotiers mettant en scène les acteurs du littoral.

B LE CAMPING DES DUNES

Espace pédagogique & exposition

Cet espace est reconnaissable par ses décors empruntés au camping : façade de caravane, glacières, etc. Il permet la mise en place d'expositions et dispose d'un espace de stockage d'outils pédagogiques.

C LA PLAGE AUX NUAGES