

PRENEZ L'AIR

SPÉCIAL TOUSSAINT 2022

du 22 oct. au
7 nov. 2022



BASSIN DE THAU
Entre Terre et Lagune



NOS PARTENAIRES

Ce livret présente de nombreuses animations de différents programmes soutenus par nos partenaires, dont voici le détail :

Clima'Thau est un programme d'actions ayant comme fil rouge la préservation de la ressource en eau. Soutenu par l'Agence de l'Eau Rhône Méditerranée Corse, il vise à proposer des animations grand public tout au long de l'année, pour aborder les enjeux de cette ressource face au changement climatique. Garantir la qualité de l'eau, protéger les milieux aquatiques et humides, sécuriser la ressource, sont autant de thématiques abordées à travers nos animations.



La Direction Régionale de l'Environnement, de l'Aménagement et du Logement d'Occitanie, la Région Occitanie, le département de l'Hérault soutiennent la programmation **Prenez l'air 2022**.



De nombreuses animations de ce livret sont réalisées avec le soutien des services Espaces naturels, Mobilité et Patrimoine de Sète Agglopôle Méditerranée.



Tout au long de l'année, des balades et animations pour toute la famille sont proposées et animées par le CPIE Bassin de Thau en lien avec les offices de tourisme du territoire :

Informations et réservation sur la billetterie en ligne :
Office de Tourisme Intercommunal Archipel de Thau :

www.bit.ly/archipel-de-thau

Office de Tourisme Cap d'Agde :

<https://reservation.capdagde.com/>



Le réseau **Sentinelles de la mer Occitanie** animé par le CPIE Bassin de Thau, propose aux citoyens de contribuer à la science et à la préservation des milieux, en participant à une vingtaine de programmes de sciences participatives en mer, lagunes et littoral.

Né de la volonté de plusieurs structures du réseau Sentinelles de la Mer Occitanie, le réseau **ALIEN Occitanie** est un réseau d'amélioration des connaissances sur les espèces non indigènes marines basé sur la veille citoyenne. En savoir plus : www.sentinellesdelamer-occitanie.fr



Les **Atlas de la Biodiversité Communale (ABC)** sont des dispositifs soutenus par l'Office Français pour la Biodiversité (OFB) qui permettent à une commune, ou une « structure intercommunale », de connaître, de préserver et de valoriser son patrimoine naturel. 3 ABC se déploient sur le territoire en partenariat avec le CPIE Bassin de Thau, et proposent de nombreuses sorties tout au long de l'année :

ABC des Garrigues porté par Montbazin et en partenariat avec Poussan et Villeveyrac.

ABC des Faucons porté par Montagnac en partenariat avec Saint-Pons-de-Mauchiens.

ABC de la Lagune porté par Marseillan et en partenariat avec Mèze, Bouzigues, Loupian, Balaruc-le-Vieux-Balaruc-les-Bains, Sète et Frontignan.



NOS PARTENAIRES



Cap sur les Salines est un programme écotouristique proposé par Montpellier Méditerranée Métropole et le Conservatoire d'espaces naturels Occitanie. Le réseau CPIE Bassin de Thau intervient sur les animations de ce programme depuis plusieurs années.



Cap sur les lagunes !

D'avril à novembre 2022, les animations Cap sur les lagunes vous invitent à découvrir les richesses du site Natura 2000 des étangs palavasiens. Elles sont organisées par le SYBLE et le réseau du Bassin de Thau et visent à faire connaître les lagunes et sensibiliser à leur protection auprès du grand public, au travers de balades, sorties vélo...

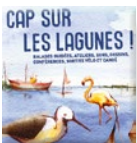
Informations et réservation sur la billetterie en ligne :

www.bit.ly/archipel-de-thau

Et auprès de l'Office de Tourisme de Palavas-les-Flots : 04 67 07 73 34

www.ot-palavaslesflots.com

Programmation : www.bit.ly/cap-lagunes2022



À DÉCOUVRIR TOUTE L'ANNÉE

Le service patrimoine de Sète Agglopôle Méditerranée

Le Jardin Antique Méditerranéen de Balaruc-les-Bains, le Musée Gallo-Romain à Loupian et le Musée Ethnographique de Bouzigues, vous accueillent toute l'année (hors décembre, janvier et février pour le Jardin). Le service patrimoine de Sète Agglopôle Méditerranée et le CPIE Bassin de Thau s'associent pour vous faire découvrir le patrimoine culturel du territoire.



SOUTENEZ LE RÉSEAU CPIE BASSIN DE THAU !

Devenir adhérent-e au CPIE Bassin de Thau c'est :

- **Participer** à une dynamique collective sur le territoire.
- **Être informé(e)** des actualités et événements du CPIE (newsletter mensuelle).
- **Prendre part à la vie associative** et participer aux réflexions sur le projet de l'association. Vous êtes invité(e) aux Assemblées Générales et pouvez être élu(e) au Conseil d'Administration.
- **Profiter de moments conviviaux** de partage entre adhérents du CPIE (rencontre, sortie, etc...).

Qu'attendez-vous pour participer à cette grande aventure ?

www.bit.ly/ADHCPIEBT



Programme des vacances de la TOUSSAINT - oct.

★ 24 **#CAP SALINES** STAGE PETITS NATURALISTES (6-11 ans)

25 1/ Le monde minuscule des salins **LUNDI**

9h - 16h à Villeneuve-lès-Maguelones, rendez-vous à la maison des salins

Partez à la découverte des petites bêtes qui habitent les salins, celles du sol qui se cachent ou encore celles qui se camouflent dans les paysages. Apprenez à découvrir leur modes de vies et stratégies grâce à des jeux et petites expériences pour comprendre que même toutes petites, ces bestioles jouent un rôle dans la biodiversité des salins.

Une animation du **CPIE APIEU**.

2/ Qui y a-t-il dans les salines ? **MARDI**

9h - 16h à Villeneuve-lès-Maguelones, rendez-vous à la maison des salins

Lagunes, étangs, salins... Les paysages des salines et leurs habitants : lagunes, étangs, salins... Découvrons ces paysages et réalisons des œuvres artistiques pour illustrer la diversité de ces habitats naturels.

Une animation de la **LPO Occitanie -DT Hérault** et **La Clé des Arts**.

TARIFS : 40 € par stage et par enfant (30€ par stage à compter de deux enfants par famille) - **Présence sur les deux jours & réservation obligatoire**

Prévoir pique-nique, vêtement de terrain, bonnes chaussures, casquettes et eau
INSCRIPTION : CEN des salins / 04 67 13 88 57

★ 24 **LUNDI #CAP LAGUNES** ENTRE GÉOLOGIE ET VIN - LE GOÛT DU TERROIR

15h - 17h à Vic-la-Gardiole, rdv chez Olivier Robret Domaine de la plaine Haute

Entre balade et dégustation, découvrez les paysages de notre région et comment l'homme utilise cette diversité pour donner de nombreux arômes au vin. Montagne, lagune, garrigue, et même lido, partez à la découverte des différents terroirs héraultais. Dès 7ans.

Une animation de **Kimiyo**.

TARIFS : 7€ adultes (3 euros de 11 à 17 ans et gratuit pour les moins de 11ans)

INSCRIPTION : www.bit.ly/archipel-de-thau

★ 25 **MARDI #CAP LAGUNES** L'ÉTANG DE VIC A VÉLO

14h - 16h à Vic-la-Gardiole, rdv au Bureau d'Information Touristique

Découvrez la biodiversité de l'étang à vélo. Sur l'eau, sur terre ou dans les airs, nous observons et découvrirons d'étonnants oiseaux adaptés à ces milieux lagunaires. Dès 8 ans.

Une animation de la **LPO Occitanie - DT Hérault**.

TARIFS : 7€ adultes (3 euros de 11 à 17 ans et gratuit pour les moins de 11ans)

Apportez votre vélo

INSCRIPTION : www.bit.ly/archipel-de-thau

★ 25 **MARDI #OT CAP D'AGDE** À LA DÉCOUVERTE DE L'ÉTENDOIR DES FÉES

14h - 17h à Castelnau de Guers

Savez que des fées habitent notre territoire ? On pourrait même les observer du côté de Castelnau-de-Guers où elles feraient sécher leur linge sur les roches affleurantes, leur donnant de multiples couleurs ! Venez vous balader à la limite entre les mondes du réel et de l'imaginaire pour découvrir l'un des lieux les plus atypique de notre territoire et l'histoire complexe qui se cache derrière cette roche si particulière de l'Étendoir des fées !

Une animation de **Kimiyo**.

INSCRIPTION : Info et réservations auprès de l'OT Cap d'Agde Hérault méditerranées / 04 67 21 76 25 / www.capdagde.com

ATELIERS GRATUITS DE CRÉATION SONORE

Animés par Scopie et Alain Ferral, ces ateliers du **lundi 24, mercredi 26 octobre et jeudi 27 octobre** ont pour but de créer un document sonore qui sera diffusé lors du réveillon solidaire le 7 décembre 2022 à la salle de l'Aire. Il s'adresse aux enfants comme aux adultes et se déroulera dans les locaux de l'association de Femmes en Languedoc Roussillon. Au programme : écriture de textes courts par les participants, témoignages oraux sur les souvenirs de réveillons, prises de son en extérieur qui rajouteront à l'environnement sonore et bien plus encore ...

GRATUIT / 12 places maximum
Inscriptions : clemence@scopie.eu



Programme des vacances de la **TOUSSAINT- oct.**

★ 26 **MERCREDI #OTI ARCHIPEL DE THAU** **LA PÊCHE AUX TRÉSORS**

14h - 16h à Balaruc-les-Bains

Les pieds dans l'eau et une épuisette à la main, découvrez en famille poissons, mollusques, crustacés et bien d'autres trésors de la lagune de Thau. Au fil des observations, des anecdotes et des explications de l'animateur, vous apprendrez à connaître le monde singulier de la vie lagunaire. Une véritable pêche aux trésors qui enchante petits et grands.

Une animation de l'**Adena**.

TARIFS : 7€ adultes (3 euros de 11 à 17 ans et gratuit pour les moins de 11ans)

INSCRIPTION : www.bit.ly/archipel-de-thau

★ 26 **MERCREDI #ALIEN OCCITANIE** **SUR LES TRACES DES GLOBE-TROTTEURS DU BORD DE MER**

9h30 - 12h à Marseillan, rendez-vous à Marseillan plage, parking est, Av. de Sète

Rendez-vous sur le littoral pour découvrir les espèces dites introduites, celles qui ont été déplacées par l'homme hors de leur région d'origine. Dans le cadre du programme de sciences participatives BioLit, vous partirez accompagné de notre animateur sur les traces de ces nouveaux arrivants. Les indices collectés lors de votre enquête seront directement envoyés aux scientifiques du Muséum national d'Histoire naturelle puis compilés, au niveau européen, dans le cadre de la stratégie pour le milieu marin.

Une animation de la **LPO Occitanie - DT Hérault**.

GRATUIT

Prendre de quoi boire, des chaussures d'eau, chapeau, lunettes de soleil.

INSCRIPTION : 06 42 89 73 65 / thomas.marchal@lpo.fr

★ 26 **MERCREDI #CAP LAGUNES** **ENQUÊTE SUR LA BIODIVERSITÉ DE L'ÉTANG**

10h - 12h à Palavas-les-Flots, Bord de lagune / rdv OT Palavas-les-Flots

Profitez d'une balade commentée pour découvrir le milieu lagunaire héraultais à l'aide d'outils pour reconnaître les animaux et les plantes. Vous pourrez repartir avec vos dessin d'observations.

Une animation de **LABELBLEU**.

TARIFS : 5 euros adultes et 3 euros enfants

Réservés aux parents accompagnés de leurs enfants

INSCRIPTION : <https://www.ot-palavaslesflots.com/> - 04 67 07 73 34

★ 26 **MERCREDI #ALIEN OCCITANIE** **SUR LES TRACES DES GLOBE-TROTTEURS DU BORD DE MER**

15h - 17h à Sainte-Marie-la-mer, rendez-vous à la Plage du Port

Rendez-vous sur le littoral pour découvrir les espèces dites introduites, celles qui ont été déplacées par l'homme hors de leur région d'origine. Dans le cadre du programme de sciences participatives BioLit, vous partirez accompagné de notre animateur sur les traces de ces nouveaux arrivants. Les indices collectés lors de votre enquête seront directement envoyés aux scientifiques du Muséum national d'Histoire naturelle puis compilés, au niveau européen, dans le cadre de la stratégie pour le milieu marin.

Une animation de la **LABELBLEU**.

GRATUIT

INSCRIPTION : auprès de l'office de tourisme de Sainte-Marie-la-mer
04 68 80 14 00

★ 27 **JEUDI #OTI ARCHIPEL DE THAU** **CHASSEUR DE FOSSILE**

14h - 16h à Mireval, parking de la Tortue

Transformez-vous le temps d'une après-midi en paléontologues à la recherche des êtres vivants qui peuplaient notre région il y a plusieurs millions d'années.

Une animation de **Kimiyo**.

TARIFS : 7€ adultes (3 euros de 11 à 17 ans et gratuit pour les moins de 11ans)

Réservés aux parents accompagnés de leurs enfants

INSCRIPTION : www.bit.ly/archipel-de-thau

MARAUDAGE À BORD DE LA LAROMOBILE !



La LPO Occitanie - DT Hérault vous donne rendez-vous sur les plages de Palavas-les-Flots et de Frontignan. Accompagné de leur laromobile, ils viendront à votre rencontre pour vous en apprendre davantage sur les oiseaux qui peuplent notre territoire. Vous aurez l'occasion de les voir à ces dates :

- samedi 22 octobre, 9h30 - 12h00 - Frontignan plage
- mercredi 2, jeudi 3 et vendredi 4 novembre (matin) - Palavas-les-Flots



Programme des vacances de la **TOUSSAINT- oct. - nov.**

★ 28 **VENREDI #CAP LAGUNES** **A LA DÉCOUVERTE DES MÉTIERS DE LA PÊCHE**

14h - 16h à Palavas-les-Flots, rdv OT Palavas-les-Flots

Notre environnement de la lagune et du littoral languedocien est riche en de nombreuses espèces comestibles. Mais attention certaines espèces ne peuvent être attrapées tout au long de l'année ! Venez découvrir cette richesse ainsi que les règles de protection et de sauvegarde de la biodiversité locale auprès des professionnels de la pêche qui travaillent toute l'année pour remplir nos assiettes !

Une animation de **Kimiyo**.

TARIFS : 5 euros adultes et 3 euros enfants

INSCRIPTION : <https://www.ot-palavaslesflots.com/> - 04 67 07 73 34

★ 29 **SAMEDI #ALIEN OCCITANIE** **SUR LES TRACES DES GLOBE-TROTTEURS DU BORD DE MER**

9h30 - 12h à Marseillan, rendez-vous à Marseillan plage, parking est, Av. de Sète

Rendez-vous sur le littoral pour découvrir les espèces dites introduites, celles qui ont été déplacées par l'homme hors de leur région d'origine. Dans le cadre du programme de sciences participatives BioLit, vous partirez accompagné de notre animateur sur les traces de ces nouveaux arrivants. Les indices collectés lors de votre enquête seront directement envoyés aux scientifiques du Muséum national d'Histoire naturelle puis compilés, au niveau européen, dans le cadre de la stratégie pour le milieu marin.

Une animation de la **LPO Occitanie - DT Hérault**.

GRATUIT

Se garer au parking. Puis s'orienter vers le tout petit rond point à l'angle du parking, et une fois atteint, prendre le chemin des pêcheurs (direction plage) et on se retrouve au bout du chemin, sur la plage. Pas d'ombre, prendre de quoi boire, des chaussures d'eau, chapeau, lunettes de soleil.

INSCRIPTION : 06 42 89 73 65 / thomas.marchal@lpo.fr

Retrouvez l'animation « Sur les traces des globe-trotteurs du bord de mer » les 9 et 19 novembre à Marseillan plage - inscription : 06 42 89 73 65 / thomas.marchal@lpo.fr

★ 02 **MERCREDI #CAP LAGUNES** **LAISSE DE MER ET LAGUNE**

14h - 16h à Vic-la-Gardiole, rdv BIT Vic-la-Gardiole

À partir de la collecte de laines, vous découvrirez les richesses qui se cachent dans la lagune ou en bord de mer. Ensuite, l'animateur vous aidera à définir les familles de laines à travers une classification simplifiée. Des explications sur les familles (bivalves, gastéropodes, déchets, bois flottés, algues...) seront apportées tout au long de ce travail.

Une animation de l'**ADENA**.

TARIFS : Pti' Ecolo 7 euros par enfant et gratuit pour 2 accompagnants

INSCRIPTION : www.bit.ly/archipel-de-thau

★ 02 **MERCREDI #ABC DES FAUCONS** **SORTIE CHAUVES-SOURIS ET PRÉSENTATION DE L'ABC DES FAUCONS**

17h30 - 19h30 à Montagnac, rdv à la Maison des Associations V. Diaz

Dans le cadre de l'Atlas de la Biodiversité Communale des Faucons, venez découvrir les chauves-souris à Montagnac !

Partons à la rencontre d'animaux qui s'éveillent à la tombée du jour... Découvrez la vie fascinante des chauves-souris, seuls mammifères volants très présents dans l'imaginaire de l'Homme, qui peuplent nos bois et nos villages.

Une animation de la **LPO Occitanie - DT Hérault**.

GRATUIT

INSCRIPTION : 06 95 53 78 81 / camille.fraissard@lpo.fr

★ 02 **MERCREDI #ALIEN OCCITANIE** **SUR LES TRACES DES GLOBE-TROTTEURS DU BORD DE MER**

15h - 17h à Sainte-Marie-la-mer, rendez-vous à la Plage du Port

Rendez-vous sur le littoral pour découvrir les espèces dites introduites, celles qui ont été déplacées par l'homme hors de leur région d'origine. Dans le cadre du programme de sciences participatives BioLit, vous partirez accompagné de notre animateur sur les traces de ces nouveaux arrivants. Les indices collectés lors de votre enquête seront directement envoyés aux scientifiques du Muséum national d'Histoire naturelle puis compilés, au niveau européen, dans le cadre de la stratégie pour le milieu marin.

Une animation de la **LABELBLEU**.

GRATUIT

INSCRIPTION : auprès de l'office de tourisme de Sainte-Marie-la-mer
04 68 80 14 00

Programme des vacances de la TOUSSAINT- nov.

04 JEUDI #CAP LAGUNES GRANDE HISTOIRE D'UN PETIT GRAIN DE RAISIN



15h - 17h à Vic-la-Gardiole, rdv Domaine de la Plaine Haute

Le vin vient du jus de raisin, mais l'alcool qu'il contient en fait une boisson que seuls les adultes peuvent boire ! Mais d'où vient l'alcool ? Les enfants se transformeront en petits chimistes le temps de l'après-midi, et découvriront comment le jus de raisin se transforme en vin à l'aide de plusieurs expériences scientifiques.

Une animation de **Kimiyo**.

TARIFS : Pti' Ecolo 7 euros par enfant et gratuit pour 2 accompagnants

INSCRIPTION : www.bit.ly/archipel-de-thau

TOPOSCOPIE SITUATION ÉTANG DES MOUETTES : SAMEDI 5 NOVEMBRE 2022



TOPOSCOPIE est proposé par l'association Scopie en partenariat avec la ville de Frontignan et le CPIE Bassin de Thau. Toposcopie Situation Étang des Mouettes est lauréat de l'appel à projet « C'est mon patrimoine 2022 ».

Les TOPOSCOPIE sont des événements ponctuels qui invitent à réfléchir ensemble, vivre, observer et ressentir un paysage de l'agglomération de Sète. Pour cette situation, TOPOSCOPIE propose aux jeunes du CLAS de Frontignan de découvrir le paysage de l'étang des mouettes. Pendant deux semaines, les jeunes du CLAS de Frontignan sont invités à participer à des ateliers de cirque avec la compagnie Sans Blague ainsi qu'à une animation scientifique de l'association Kimiyo. Liens vers l'événement facebook : <https://fb.me/e/3lALeeXAf>.

SAMEDI 5 NOVEMBRE 2022 15H30-17H
Spectacle de cirque présenté par les participant-e-s du CLAS de Frontignan. Animation scientifiques par l'association Kimiyo, lecture de paysage, découverte de la formation des lagunes et de leur biodiversité. Spectacle de cirque de la compagnie Sans Blague.

SE RENDRE À L'ÉVÉNEMENT :

En voiture : avenue Vauban, parking face à la rue des pêcheurs.

En bus : Ligne 16, arrêt Les Mouettes.

Événement GRATUIT et ouvert à tous.tes

VOS PANIERS DE THAU TOUT AU LONG DE L'ANNÉE

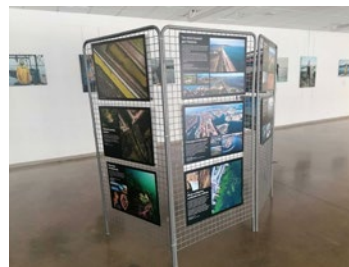


Consommez local chaque semaine avec les Paniers de Thau. Commandez vos produits locaux en ligne sur www.paniersdethau.fr et venez les récupérer près de chez vous (sur inscription, gratuit) directement auprès des producteurs Paniers de Thau.

Les horaires des marchés :

- Poussan : mardi de 18h30 à 19h30
- Montbazin : jeudi de 18h à 19h15
- Balaruc-le-Vieux : mercredi de 18h à 19h
- Frontignan : mercredi de 18h à 19h

DES EXPOSITIONS PRÉSENTES SUR LE TERRITOIRE



Les expositions du CPIE Bassin de Thau sont mises à l'honneur sur la saison culturelle 2022-2023 du Piano Tiroir à Balaruc-les-Bains.

Le vernissage de l'ouverture de saison s'est déroulé le vendredi 23 septembre. L'exposition prendra fin le **16 décembre**.

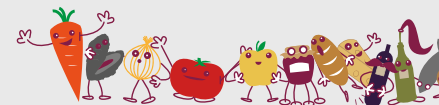
Vous y retrouverez notamment l'exposition *Eau vue d'en Haut* avec les merveilleuses photos prises en cerf-volant du collectif En haut! et l'exposition *Ailes de Garrigue* de la LPO Occitanie - Hérault.

JE DEVIENS GOURMAND ENGAGÉ !

À travers le projet **Paniers de Thau** que l'association a initié il y a une quinzaine d'années, nous lançons le **mouvement des Gourmands engagés** pour répondre à des enjeux de société : une alimentation de qualité pour tous, une rémunération juste des producteurs, développer le pouvoir d'agir des citoyens, et créer du lien social entre les habitants du territoire.

Faites un don pour soutenir les paniers solidaires :

www.bit.ly/Gourmands_engages



En savoir plus :

www.paniersdethau.fr





BASSIN DE THAU

Entre Terre et Lagune



60 boulevard Victor Hugo, 34 110 Frontignan



info@cpiebassindethau.fr



04.67.24.07.55

www.cpiebassindethau.fr

Suivez-nous sur :



Conception graphique : CPIE Bassin de Thau
Crédits photos : CPIE Bassin de Thau

