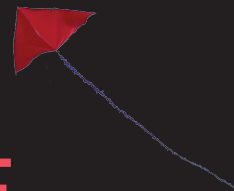


# EXPOSITION

Photos aériennes prises par cerf-volant  
de Villeneuve-lès-Maguelone à Agde

eau<sup>vue</sup><sub>d'en</sub>haut



## DOSSIER DE PRESSE



Partenaires de l'action :

Ce projet est soutenu par  
l'Agence de l'eau Rhône  
Méditerranée Corse

# PRÉSENTATION SOMMAIRE DE L'EXPOSITION

## RÉSUMÉ DE L'EXPOSITION

L'exposition est basée sur des photographies vues du ciel réalisées à l'aide de cerfs-volants par le collectif de photographes En Haut !. Cette technique innovante et écologique permet d'effectuer des prises de vue macroscopiques originales.

Réalisée dans le cadre de l'appel à projet du 10<sup>ème</sup> programme de l'Agence de l'Eau RMC chaque photo illustre un enjeu autour de l'eau, appliqué au territoire littoral et lagunaire de Villeneuve-lès-Maguelone à Agde (Hérault). Pour plus de mobilité et dans le cadre de la consultation publique sur l'eau en 2015, l'exposition a été éditée sous un petit format. Les thèmes abordés sont axés sur de la préservation des milieux aquatiques et leur vulnérabilité, la gestion quantitative et qualitative de la ressource. Cette exposition permet d'interpeller le public de manière surprenante et inédite sur ces territoires « aquatiques » et sur les grands enjeux associés.

## THÉMATIQUE

Eau et territoire

## MOTS-CLEFS

Eau - Zones humides - Lagunes - Territoire du Bassin de Thau

## PUBLIC CIBLE

Tout public

## AUTEUR(S) / EDITEUR(S)

Association CPIE Bassin de Thau (Mèze)  
Collectif de photographes En Haut !  
Financée par l'Agence de l'eau RMC

## FORMAT DE L'EXPOSITION

19 panneaux rigides et encadrés, format 105 x 145 cm - Supports (19 cigognes)

ou

19 panneaux type Dibond 2mm, format 50 x 75 cm - Système d'accroche par câble au verso

## LOCALISATION

Hérault

## CONTACT PROJET

Adeline RUMPLER  
a.rumpler@cpiebassindethau.fr  
04 67 24 07 55

# LES PHOTOGRAPHES

## COLLECTIF EN HAUT!

en Haut!

« En Haut ! » est un collectif fondé en 2008 en Mauritanie par Marion Broquere et Simon Nancy. Spécialisé en communication territoriale, son objectif est, notamment, de démocratiser l'utilisation de prises de vues aériennes, au moyen de photographies réalisées par cerf-volant. Écologique et économique, cette technique simple s'avère très adaptée pour produire des images aériennes utiles à la gestion du territoire.



Marion Broquere et  
Simon Nancy

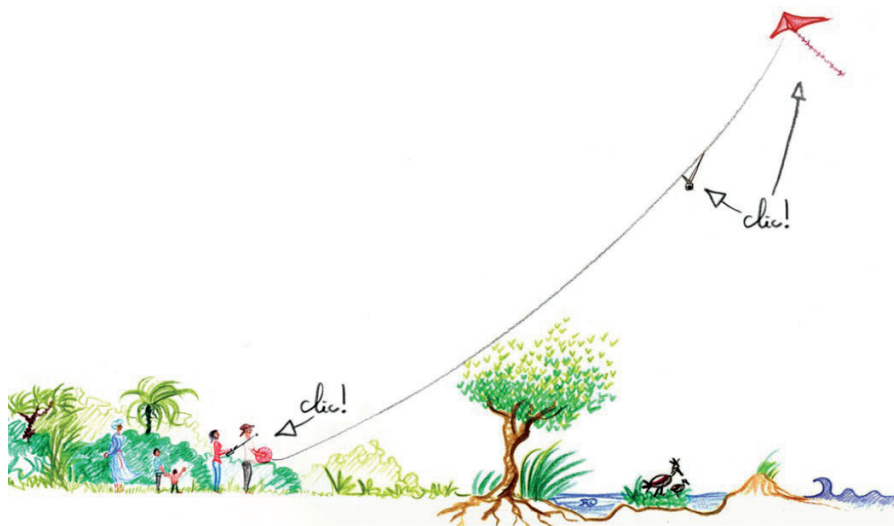


## LA TECHNIQUE DE PRISE DE VUE

Connue sous le nom de *Kite Aerial Photography* (KAP), elle permet de réaliser des prises de vues aériennes de précision jusqu'à environ 250 mètres d'altitude.

Son principe est simple et économique : l'appareil photo est supporté par une nacelle accrochée à la ligne sous le cerf-volant. Cette nacelle est articulée par deux moteurs qui permettent des rotations verticales et horizontales de l'appareil photo. Ce dispositif est radio-commandé depuis le sol et le photographe cadre les images grâce à un moniteur fixé à sa télécommande.

Son utilisation est idéale dans les espaces naturels. En effet, sa simplicité et sa discrétion permettent aux photographes de se déplacer pour ajuster les prises de vues sans occasionner de dérangement.





# LE CONTENU DE L'EXPOSITION

## INTERPELLER SUR LES ENJEUX DE L'EAU

Dans le cadre du 10<sup>ème</sup> programme de l'Agence de l'Eau, le CPIE Bassin de Thau a réalisé une exposition de photos sur l'eau autour du Bassin de Thau intitulée « Eau vue d'en Haut ». Cette exposition, composée d'une vingtaine de panneaux, est constituée de prises de vues aériennes, au moyen de photographies réalisées par cerf-volant.

Le projet « Eau vue d'en Haut » fait appel aux structures membres du CPIE du Bassin de Thau dans sa mise en œuvre et est réalisé en concertation avec les gestionnaires du territoire à savoir le Syndicat Mixte du Bassin de Thau (SMBT), le Syndicat Mixte de la Nappe Astienne (SMETA) et le Syndicat Mixte des Étangs Littoraux (SIEL).

Chaque photo illustre un enjeu autour de l'eau, appliqué au territoire littoral et lagunaire de Villeneuve-lès-Maguelone à Agde (Hérault). Les thèmes abordés sont axés sur de la préservation des milieux aquatiques et leur vulnérabilité, la gestion quantitative et qualitative de la ressource

## PRÉSENTATION DES ENJEUX DE L'EAU SUR LE TERRITOIRE

A travers les panneaux, différentes thématiques sont abordées :

- **L'eau en perpétuel mouvement** : le bassin versant, les lagunes entre terre et mer, les échanges entre les milieux.
- **La création de milieux particuliers** : les zones humides, une mosaïque de milieux sollicitée par de nombreuses espèces.
- **Des milieux façonnés par l'Homme** : les aménagements réalisés par l'Homme, les activités économiques qui en découlent (agriculture), l'utilisation quotidienne de l'eau.
- **L'eau source d'attractivité** : l'existence de pressions sur la ressource, le nécessaire partage des espaces de loisirs.

## EAU VUE D'EN HAUT, UN PROJET GLOBAL

Le projet comporte trois actions intercroisées :

- **Une exposition**, qui permet d'interpeller le public de manière surprenante et inédite sur ce territoire « aquatique » et sur les grands enjeux associés.
- **Des animations** ayant pour objectifs d'amener le grand public au cœur des enjeux et des milieux, mais également de permettre d'échanger et d'élargir les thématiques et leurs contenus. Au programme : suivre la migration de l'anguille, accompagner un spéléologue à travers les karsts, randonner à vélo autour des réservoirs hydrologiques, plonger dans la lagune de Thau à la découverte de la biodiversité locale...
- **Un projet d'édition** d'un ouvrage pédagogique à destination du grand public, afin d'aller plus loin dans sa compréhension des enjeux de l'eau. Cet ouvrage sera illustré par les photos de l'exposition et sera complémentaire aux sorties de terrain.



# FICHE TECHNIQUE

## DESCRIPTION TECHNIQUE DE L'EXPOSITION GRAND FORMAT

L'exposition est présentée sur **19 panneaux de 105 x 145 cm**, support Forex avec encadrement aluminium noir 5,9 x 15,2 mm.

Surface préconisée pour l'installation : 70 m<sup>2</sup>

Les **supports de type cigogne** ont été créés par l'entreprise Entropie et fabriqués en France. Très maniables, ils permettent un montage et démontage relativement rapide.

Le transport de l'exposition est réalisée grâce à des sacs Byiomap pour les panneaux et des housses individuelles pour chacun des supports.

## VISUELS



## DESCRIPTION TECHNIQUE DE L'EXPOSITION PETIT FORMAT

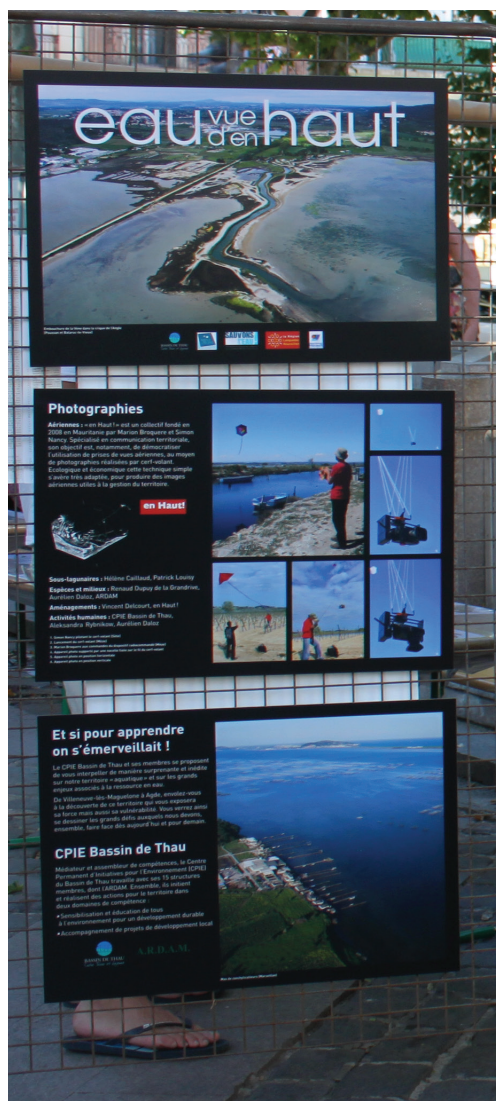
L'exposition est présentée sur **19 panneaux de 45 x 50 cm**, réalisés par collage sur Dibond 2mm et plastification.

Surface préconisée pour l'installation : 20 m<sup>2</sup>

Système d'accroche par câble au verso des panneaux. Nécessite la présence de crochets au mur ou sur grille.

L'exposition complète est conditionnée dans un carton x cm, facilement transportable.

## VISUELS





# CONDITION DE LOCATION

## MODALITÉS DE LOCATION

Différents types de location peuvent être proposées.

- toute l'expo ou partie
- pour la grande exposition: avec montage/démontage complet ou minimal (une personne minimum de l'association doit être présente, pour des raisons d'assurance).

L'exposition devra être assurée par l'emprunteur pendant la durée de l'emprunt. Montant d'assurance 10 000 €. Une attestation d'assurance devra impérativement être présentée.

Le transport est à la charge du locataire, remboursement des frais kilométriques au tarif légale en vigueur et temps de travail (170 € la demi-journée pour une personne).

## COMMUNICATION

Nous vous fournissons un kit de communication numérique avec la location de l'exposition. Ce kit inclue un guide pédagogique, des invitations et affiches annonçant l'évènement.

## PRIX DE LA LOCATION

Nous adaptons les tarifs au public locataire, et appliquons des tarifs dégressifs pour les location de longue durée. La location est aussi possible à la semaine.

### PRIX POUR LES PARTENAIRES PUBLICS, ASSOCIATIONS ET COLLECTIVITÉS PUBLIQUES

#### Petite Exposition

300€/mois

+ frais de transport (selon le nb de km)

#### Grande Exposition (sur «Cigognes»)

600€/mois

+ frais de transport (selon le nb de km)

+ frais de montage et de démontage (1 journée à 340€)

### PRIX POUR LES ENTREPRISES

#### Petite Exposition

600€/mois

+ frais de transport (selon le nb de km)

#### Grande Exposition (sur «Cigognes»)

1000€/mois

+ frais de transport (selon le nb de km)

+ frais de montage et de démontage (1 journée à 340€)

## INFORMATIONS

Nous pouvons aussi organiser des visites guidées, pour des classes ou autres groupes, ainsi que des visites en anglais.

Pour toute question et pour organiser au mieux votre exposition, contactez Adeline Rumpler a.rumpler@cpiebassindethau.fr ou au 04 67 24 04 55



## VISUELS POUR LA PRESSE

Afin d'illustrer le projet, nous mettons à votre disposition des éléments visuels.

La reproduction de ces visuels est autorisée à titre gracieux uniquement dans le cadre de l'illustration d'articles concernant l'exposition et pendant sa durée, droits réservés pour toute autre utilisation.

L'indication du crédit photo est obligatoire © **En Haut! / CPIE Bassin de Thau.**





## PRÉCÉDENTES INSTALLATIONS

### PRÉSENTATION À L'ABBAYE DE VALMAGNE



### PRÉSENTATION AU FESTIVAL DE THAU



### PRÉSENTATION AUX SALINES DE VILLENEUVE





## PRÉCÉDENTES INSTALLATIONS

### PRÉSENTATION ADENA-RÉSERVE DU BAGNAS



### PRÉSENTATION STAND ALTERNATIBA SÈTE



### PRÉSENTATION MAISON DES ASSOCIATIONS MONTAGNAC



### PRÉSENTATION MÉDIATHÈQUE MARSEILLAN





MIDI LIBRE SÈTE - 24 AVRIL 2013

## Sous l'œil d'un cerf-volant

**Thau** Pour les besoins du projet "Eau vue d'en haut", deux photographes effectuent des prises de vue aériennes du Bassin. Leur technique ne manque pas d'air...



■ A la manœuvre : Marion Broquière et Simon Nancy.



■ La faible hauteur des prises de vue permet d'obtenir des images inédites (ici, la station de lagunage, depuis l'écosite de Mèze).

Un cerf-volant en toile rouge flotte dans les airs, cette semaine, au-dessus du bassin de Thau. Mais celui-là n'est pas tout à fait comme les autres. À bien y regarder, un petit objet métallique noir est arrimé au fil, à une trentaine de mètres dessous : c'est un simple appareil-photo, doté d'un objectif grand angle de 24 mm.

Au sol, ils sont deux à manœuvrer cet attelage peu commun dans nos contrées. Dérouleur en mains, Simon Nancy se charge de sa trajectoire. Marion Broquière, elle, téléguidé l'appareil-photo à l'aide d'une sorte de joystick.

Membres du collectif "En haut !", tous deux vivent en Mauritanie, où ils pratiquent cette technique de prise de vue très ancienne, puisqu'imaginée par le Français Arthur Batut, à la fin du XIX<sup>e</sup> siècle. On la désigne aujourd'hui sous l'acronyme KAP (en anglais : Kite Aerial Photography).

En Afrique de l'ouest, le tandem s'est ainsi spécialisé dans les prises de vues aériennes d'aires protégées.

Et forme les populations locales de la région à ce que Simon appelle « la maîtrise de l'information géographique ».

**En juillet : une exposition, des animations et un livre**

Les avantages du KAP sont évidents : ils sont à la fois pratiques (il suffit d'un peu de vent), financiers (pas besoin de louer un hélicoptère ou un ULM), écologiques (pas de dégagement de CO<sub>2</sub>, pas de bruit), tout en permettant d'obtenir des images à des hauteurs beaucoup plus proches du sol, à moins de 100 m par exemple, qu'à bord d'un appareil à moteur.

C'est la première fois que Simon et Marion effectuent un "KAP-reportage" en France. Et ce à la demande du CPIE (Centre Permanent d'Initiatives pour

l'Environnement) du Bassin de Thau. Le CPIE a en effet lancé le projet "Eau vue d'en haut", dans le cadre d'un programme de l'Agence de l'Eau Rhône-Méditerranée-Corse.

Les clichés ramenés par les deux photographes aux alentours de la lagune illustreront les principaux enjeux liés à l'eau dans le Bassin :

préservation des milieux aquatiques, gestion de la ressource, etc. Le projet "Eau vue d'en haut" se déclina en juillet sous trois formes : toutes à destination du grand public : une exposition itinérante, des animations et un ouvrage pédagogique.

En prime, à travers ces photos "volantes", un point de vue original et une vision inédite du territoire de Thau...

MARC CAILLAUD  
mcaillaud@midilibre.com

Plus d'infos sur le site du CPIE,  
[www.cpiebassindethau.fr](http://www.cpiebassindethau.fr)

### Thau

Ce cerf-volant  
qui prend  
des photos  
écolos



■ Le procédé, ancien, a été remis au goût du jour par Marion Broquière et Simon Nancy.



### 60 reportage

# Une perle entre terre et eau

Plus précis qu'un hélicoptère, plus écolo qu'un avion, le cerf-volant permet de survoler le bassin de Thau et d'en donner une réalité à la fois poétique et fidèle. C'est le moyen qu'a choisi le CPIE-bassin de Thau, Centre permanent d'initiatives pour l'environnement pour illustrer à la fois ses constats et ses actions. Par ici la visite de l'expo "Eau vue d'en haut".



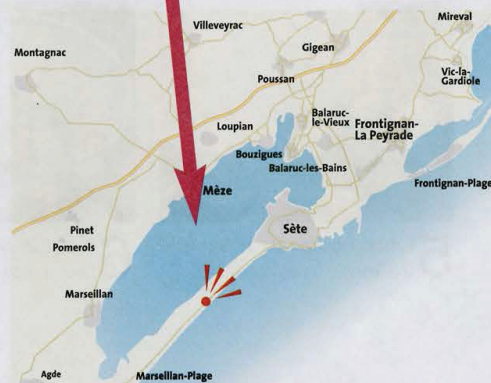
**Le lido de Sète à Agde**

Sur la photo de gauche à droite : l'étang de Thau, les vignes de Listel, la ligne de chemin de fer vers Béziers, la route littorale qui a été déplacée pour permettre le remodelage du lido piloté par Thau Agglo, la plage et la mer. **Commentaire du CPIE :** "Entre Agde, Sète et Villeneuve-lès-Maguelone, les courants marins ont façonné les territoires en séparant les lagunes de la mer par un fin cordon littoral, le lido. Les hommes ont construit, transformé et utilisé cet espace. Mais ces zones côtières sont particulièrement exposées à des risques d'érosion du littoral et de la submersion marine. Ces espaces sont donc l'objet de projets d'aménagement permettant de concilier la volonté de l'homme d'y vivre et ces risques."

**C'EST UNE PERLE, LUMINEUSE OUI, MAIS DÉLICATE ET FRAGILE AUSSI.** Car comme le montrent les photos que nous publions, Thau est une des perles de la région. Et parmi ceux qui s'investissent pour la surveiller et la mettre en valeur, il y a le CPIE Bassin de Thau, Centre permanent d'initiatives pour l'environnement. Cette association souple et légère réussit depuis 2008 le tour de force de regrouper militants de l'environnement, professionnels vivant de l'étang, scientifiques et spécialistes du tourisme. Son but défendu avec âme et passion par sa directrice Emilie Varraud et relayé par une équipe de sept femmes : préserver ce morceau de paradis sur terre, le faire découvrir, tout en continuant à promouvoir son exploitation raisonnée. Au quotidien, l'activité du CPIE se développe sur trois axes. Le premier : l'éducation à l'environnement et les animations. En 2012, 73 % du public tou-

ché était des scolaires. Notamment par l'intermédiaire des très prisées "Classes Thau", équivalant pour les écoliers de toute la région aux classes vertes. Mais aussi par le biais de l'opération "BA-ba Thau" qui permet aux enfants de s'initier en même temps à la voile et à l'environnement. Le grand public est aussi visé : cet été, par exemple, il coordonne des dizaines d'animations organisées sur des thèmes aussi variés que la découverte de la réserve du Bagnas, ou l'élevage des chèvres à Villeveyrac par certains de ces membres. À noter une initiative très maligne qui allie environnement, loisirs et nouvelle technologie : deux circuits de balade, l'un sur le massif de la Gardiole et l'autre de Bouzigues à Loupian, sont à présent interactifs. L'exposition "Eau vue d'en haut" a été mise sur pied dans le cadre de cet axe, éducation-animation. Le deuxième grand axe d'activité du CPIE, c'est la promotion

du développement local. Et là, l'action phare menée depuis quelques mois est baptisée "Panier poisson coquillages". S'appuyant sur des fonds européens et l'aide des collectivités, le CPIE a favorisé la création d'un circuit court producteurs-consommateurs sur tout le bassin. Aujourd'hui 28 producteurs participent à cette action, 22 consommateurs jouent le rôle de relais bénévoles et 650 familles consomment poissons et coquillages par cet intermédiaire. Succès. Le troisième axe de travail du CPIE, c'est son rôle de conseil et d'étude. Il est ainsi le moteur du projet Hippo-Thau lancé sur le thème de la connaissance et de la protection de l'hippocampe qui est devenu l'emblème de Thau. Car il est le témoin vivant de sa bonne santé. Pas étonnant que le CPIE prépare pour 2014 une grande exposition nationale sur ce petit animal, aussi lumineux que fragile. ■





# EXTRAITS DE LA REVUE DE PRESSE

## TV SUD ÉMISSION - 13 SEPTEMBRE 2013

<http://www.mediasdusud.fr/tvsud/>

Emission les Aléas du Direct du 13 septembre 2013 Montpellier  
Présentation de l'exposition par Juliette PICOT directrice du SIEL, accueillant l'exposition  
durant les mois de septembre et octobre 2013 ( de 11 :30 à 12 :30)





# EXTRAITS DE LA REVUE DE PRESSE

## SITE DE LA VILLE DE SÈTE - MARS 2015



**eau vue d'en haut**

Du lundi 30 mars au lundi 4 mai 2015  
au Musée de la Mer, Rue Jean Vilar à SÈTE

+ 2 Photo(s)

[Ajouter à ma sélection](#)

**MUSEE DE LA MER - EXPOSITION EAU VUE D'EN HAUT**

rue Jean Vilar - 34200 SETE  
Tél : 04 99 04 71 55

[Carte Itinéraire](#)

[Contact](#)

**Du mardi 31 mars au lundi 04 mai 2015 : tous les jours**

**Descriptif :**

Venez découvrir la lagune de Thau comme vous ne l'avez jamais vue avec l'exposition photos « Eau vue d'en Haut » créée par le CPIE Bassin de Thau.

Ces images insolites réalisées à l'aide d'un cerf volant, vous permettront de survoler les paysages lagunaires et littoraux du Bassin de Thau et des étangs palavasiens et y découvrir les grands enjeux autour de l'eau.

**Type de manifestation :** Culturelle  
**Catégorie de manifestation :** Exposition

## MIDI LIBRE SÈTE - MAI 2015

### Vic-la-Gardiole

#### ● Nouveaux horaires de La Poste

À compter du 1<sup>er</sup> juin, La Poste change d'horaires: lundi, mercredi, vendredi de 9h à 12h et 14h à 16h30. Le mardi de 9h15 à 12h. Jeudi et samedi 9h à 12h.

#### ● "Eau vue d'en haut"

Jusqu'au mardi 26 mai, dans le hall de la Maison des services, se tiendra une exposition "Eau vue d'en haut", proposée par le CPIE et la municipalité.

Des images insolites réalisées à l'aide d'un cerf-volant, afin de survoler les paysages lagunaires et littoraux du Bassin de Thau, seront présentées.

## HERAULT DU JOUR - AOUT 2015

**Bassin de Thau.** Les photos de l'exposition Eau vue d'en Haut ont été prises par des cerfs-volants télécommandés.

## La lagune vue du ciel

■ Vertigineux. Des photographies vues du ciel réalisées à l'aide de cerfs-volants par le collectif de photographes En Haut ! sont présentées tout l'été à la maison Noilly Prat à Marseillan. Cette exposition intitulée Eau vue d'en haut est organisée par le CPIE Bassin de Thau\*. Chaque photo illustre un enjeu autour de l'eau, appliqué au territoire littoral et lagunaire de Villeneuve-lès-Maguelone à Agde (Hérault). Les thèmes abordés sont axés sur de la préservation des milieux aquatiques et leur vulnérabilité, la gestion quantitative et qualitative de la ressource.

Le collectif « en Haut ! » a été fondé en 2008 en Mauritanie par Marion Broquere et Simon Nancy Spécialisé en communication territoriale, son objectif est de démocratiser l'utilisation de prises de vues aériennes, au moyen de photographies réalisées par cerf-volant. Connue sous le nom de Kite Aerial Photography (KAP), elle permet de réaliser des prises de vues aériennes de précision jusqu'à environ 250 mètres d'altitude. Son principe est simple et économique : l'appareil photo est supporté par



Les clichés illustrent un enjeu autour de l'eau. PHOTO DR

une nacelle accrochée à la ligne sous le cerf-volant. « Cette nacelle est articulée par deux moteurs qui permettent des rotations verticales et horizontales de l'appareil photo, indique le CPIE. Ce dispositif est radiocommandé depuis le sol et le photographe cadre les images grâce à un moniteur fixé à sa télécommande. Son utilisation est idéale dans les espaces naturels ». Sa simplicité et sa discrétion permettent en effet aux photographes de se déplacer

pour ajuster les prises de vues sans occasionner de dérangement. En parallèle à l'exposition, des animations sont proposées au public : suivre la migration de l'anguille, accompagner un spéléologue à travers les karsts, randonner à vélo autour des réservoirs hydrologiques, plonger dans la lagune de Thau à la découverte de la biodiversité locale...

**US**  
\*Centre permanent d'initiatives pour l'environnement.

EXPOSITION EVH - CPIE BASSIN DE THAU

Parc Technologique et Environnemental - Route des Salins - 34140 Mèze

Site internet : [www.cpiebassindethau.fr](http://www.cpiebassindethau.fr) - Téléphone : 04 67 24 07 55 - Courriel : [a.rumpler@cpiebassindethau.fr](mailto:a.rumpler@cpiebassindethau.fr)



BASSIN DE THAU  
*Entre Terre et Lagune*

CENTRE PERMANENT D'INITIATIVES POUR L'ENVIRONNEMENT

Parc Technologique et Environnemental - Route des Salins - 34140 Mèze

04 67 24 07 55

[a.rumpler@cpiebassindethau.fr](mailto:a.rumpler@cpiebassindethau.fr)

[www.cpiebassindethau.fr](http://www.cpiebassindethau.fr)