

Comment faire ta cocotte ?

1. Découpe la cocotte en suivant les pointillés et plie-la en 2 dans les 2 sens



2. Plie ensuite les 4 coins vers le centre



3. Tu obtiens ceci :



4. Retourne la cocotte et plie à nouveau les 4 coins vers le centre



5. Tu obtiens ceci :



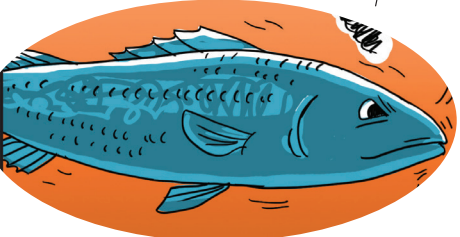
6. Ta cocotte est prête, à toi de jouer !



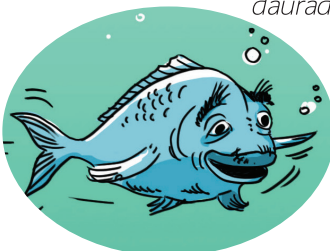
Retrouve la bonne description pour chaque personnage.
Pour cela, aide toi de la bande-dessinée !



hippocampe



loup



daurade



blennie



clavelines



huîtres



oursin

A : Je suis le prédateur de beaucoup d'animaux dans la lagune.

B : Je suis un poisson emblématique de la lagune de Thau. Chez mon espèce, c'est le mâle qui porte les œufs dans une poche ventrale.

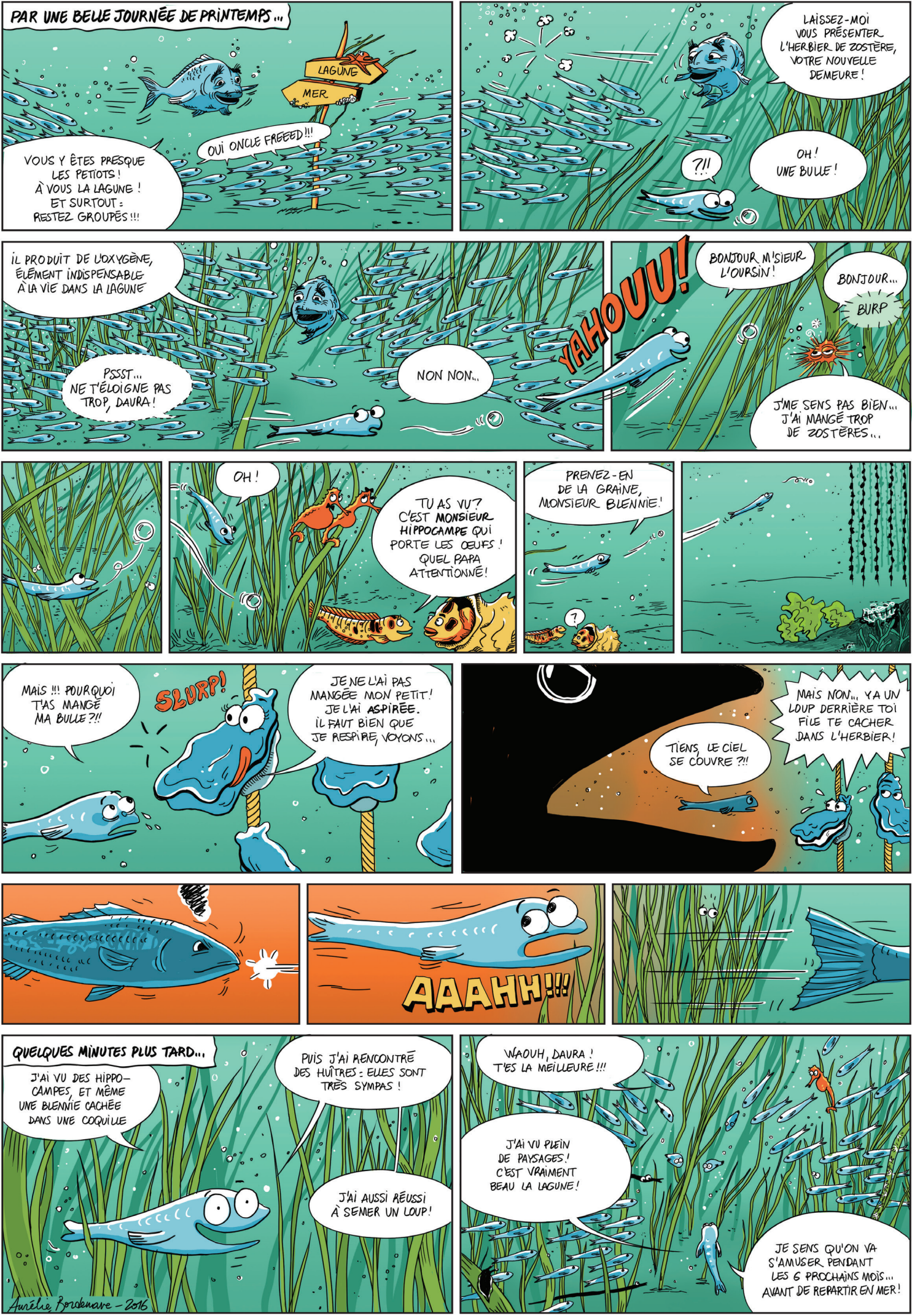
C : Je suis un poisson qui vit sur les fonds rocheux ou sableux. J'aime bien me cacher dans les coquilles vides ou les rochers.

D : Nous sommes des coquillages très appréciés. Nous sommes élevés dans des « parcs ».

E : On nous surnomme « clochettes de cristal » à cause de notre forme et de notre transparence. Malgré notre apparence, nous sommes bien des animaux.

F : Je nais en mer et je rejoins la lagune pour y grandir.

G : Je me nourris principalement de plantes aquatiques et d'algues





Herbiers flottants :

- nurserie
- support de fixation
- habitat et protection (pour les jeunes hippocampes surtout)

Les herbiers de zostères, à quoi ça sert ?

Les herbiers abritent une grande variété d'animaux, qui s'y installent pour diverses raisons.

Herbiers ancrés :

- nurserie, nourricerie
- support de fixation
- habitat, protection
- oxygénation, capture CO₂
- filtration
- reproduction

Herbiers échoués (laisses de lagune) :

- nurserie
- habitat, protection

Caché dans l'herbier, me vois-tu ?

Je suis un poisson de la même famille que l'hippocampe. Je vis dans la lagune, on m'appelle le syngnathe. La forme et la couleur de mon corps se confondent avec les feuilles de zostères : je vis au milieu des herbiers, bien caché !

Retrouve-moi ...



Indice : ceci est mon œil !



Cette campagne de sensibilisation à la protection des herbiers de zostère s'inscrit dans le cadre du programme européen Natura 2000. Elle vise à permettre à chacun de mieux connaître la richesse écologique de la lagune de Thau et d'inciter à la protection de ses ressources naturelles. Elle est pilotée par le Syndicat mixte du bassin de Thau (SMBT), gestionnaire du site Natura 2000 de l'étang de Thau.

Le Syndicat mixte du bassin de Thau est un établissement public qui agit pour protéger la lagune de Thau, son territoire, ses espaces naturels et la qualité des eaux de son bassin versant. Le CPIE Bassin de Thau est un réseau associatif ayant pour objet la valorisation, l'accompagnement et la promotion des initiatives dans le domaine de l'environnement et du développement durable sur le territoire de Thau. Ensemble, les deux structures mènent la campagne de sensibilisation « A la découverte du monde des herbiers de Thau ».

Plus d'informations :
Syndicat mixte du bassin de Thau : www.smbt.fr/herbiers
Réseau CPIE Bassin de Thau : www.cpiebassindethau.fr



Graphisme : CPIE Bassin de Thau
Illustrations : AurelieBordenave.fr
Photo : Aleksandra Rybnikow

Les herbiers sont fragiles, protégeons-les !

Sauras-tu répondre aux questions ci-dessous ? Entoure la ou les bonnes réponses !

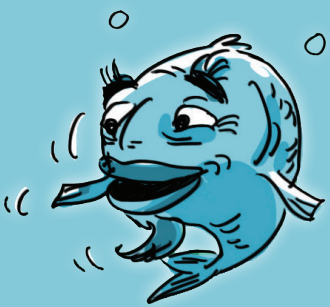
- Depuis 40 ans, en France et dans le monde, Les herbiers de zostères sont :
A. en progression B. stable C. en régression
- Les principales menaces pour les herbiers de zostères sont :
A. les ancrages de bateaux
B. les herbicides utilisés à terre
C. les oursins
- Lorsque je navigue, il est préférable que je largue l'ancre de mon bateau :
A. sur des fonds rocheux
B. sur des fonds sableux
C. sur des herbiers
- En détruisant des herbiers je mets à mal :
A. l'activité de pêche dans la lagune
B. la vie dans la lagune
C. un patrimoine cher au territoire de Thau

Je ne piétine ni n'arrache les herbiers

Je souhaite protéger les herbiers, je m'implique dans un programme de sciences participatives* !

Je ne déverse pas de produits polluants dans la lagune

Je n'ancre pas mon bateau dans les herbiers, mais plutôt sur un fond sableux



Les zostères, qui sont-elles ?

- Ce sont des plantes à fleurs et non pas des algues !
- Dans la lagune de Thau, il en existe 2 espèces : la zostère marine (*Zostera marina*), avec de grandes feuilles, et la zostère naine (*Zostera noltii*), avec des feuilles plus petites.
- Elles vivent généralement groupées en herbiers et ressemblent à de véritables prairies sous-marines.
- Ce sont des plantes fragiles, sensibles à la qualité de leur milieu de vie.
- Elles sont un lieu de vie pour de très nombreuses espèces animales.
- Pour les préserver, elles font l'objet sur la lagune de Thau d'une protection via Natura 2000, réseau de sites naturels européens identifiés pour la rareté ou la fragilité des espèces et des habitats naturels qu'ils rassemblent.

Le saviez-vous ?

En grec : [zôstêr] signifie « ruban » ou « ceinture », en lien avec la forme de ses feuilles.

D'autres herbiers connus...

Les herbiers de posidonies, qui vivent en mer (on peut par exemple en trouver sur la côte agathoise et la côte palavassienne, non loin de la lagune de Thau).

* www.cpiebassindethau.fr